

Quitérios®



2025
CATÁLOGO GENERAL

Conéctese a la Calidad





Quitérios®

2025
CATÁLOGO GENERAL



Quitérios es una empresa portuguesa con más de 40 años de experiencia en el diseño y fabricación de soluciones para distribución eléctrica y de telecomunicaciones (cuadros, vdi y racks) para edificios domésticos y comerciales.

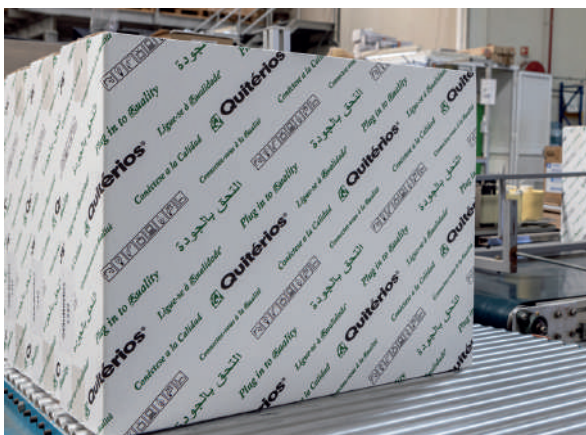
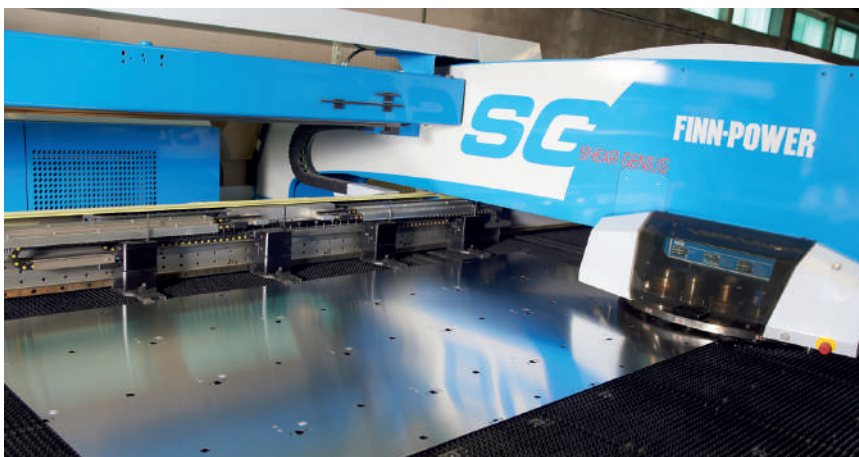
Como líder del mercado en su sector, con una amplia red de clientes que incluye a los principales almacenistas de material eléctrico en todo el mundo, **Quitérios** ha desarrollado su crecimiento sobre el rigor, la confianza, la dedicación y la lealtad hacia sus aliados en los negocios.

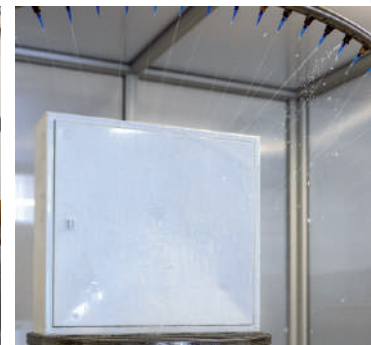
A través de su departamento de IDI, centrado en la búsqueda y el desarrollo de soluciones nuevas, complementarias y alternativas, Quitérios ha contribuido en los avances tecnológicos de su sector.

Como empresa certificada por las normas ISO 9001 y NP 4457, Calidad e Innovación respectivamente, todos los procesos, productos y servicios cumplen con las normas y estándares de calidad internacionales.

Presente en muchos países, los productos de **Quitérios** son la elección del mercado cuando se trata de calidad, funcionalidad, estética y tecnología de punta.

*"Evolucionamos con el claro sentido que la perfección es inalcanzable...
Pero siempre está al alcance..."*





LABORATORIO

La necesidad de implementar un **control de Calidad** estratégico para **apoyo a los procesos productivos y a las actividades de IDI**, que evidenciase de forma inequívoca la **calidad de los productos**, culminó en la instalación de un **laboratorio para realización de ensayos**, entre ellos:

- ✓ Índice de protección mecánica (IK)
- ✓ Índice de protección contra cuerpos sólidos (IP)
- ✓ Índice de protección contra líquidos (IP)
- ✓ Resistencia al marcado (indeleble)
- ✓ Distancias de aislamiento y líneas de fuga
- ✓ Resistencia a la temperatura y la humedad
- ✓ Hilo incandescente
- ✓ Índice de resistencia a la corrosión
- ✓ Protecção contra choques eléctricos
- ✓ Disipación térmica
- ✓ Rigidez dieléctrica
- ✓ Protección del circuito de tierra
- ✓ Límites de calentamiento

TRATAMIENTO DE SUPERFICIE Y PINTURA

- ✓ Tratamiento de superficie con tecnología avanzada, garantizando una total resistencia a la corrosión y alta adherencia de la tinta.
- ✓ Método de Aspersión Electroestático utilizando polvo termoendurecible con resinas de poliéster.
- ✓ Elevada resistencia en aplicaciones en el exterior.
- ✓ Acabado brillante, con una notable estabilidad del color.
- ✓ Preservación del ambiente por medio de los procesos de tratamiento de efluentes - ETARI.



Quitérios®

NOVEDADES

www.quoterios.com

NUEVA BISAGRA CON PUNTA METÁLICA

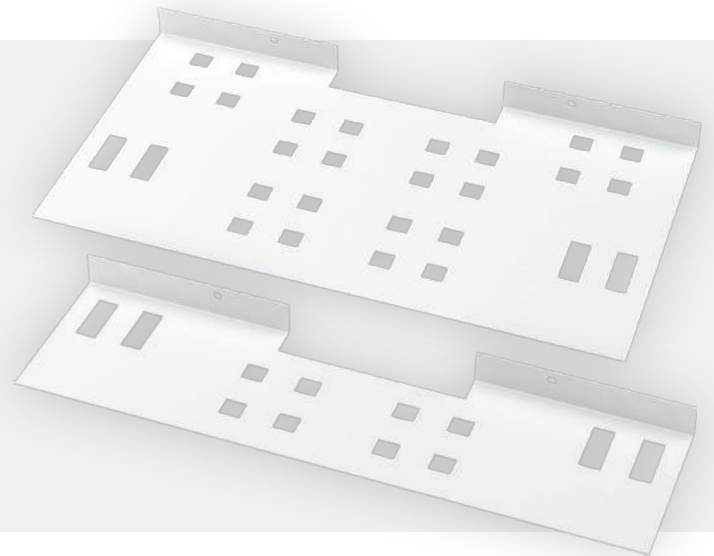
- ✓ Integra las cajas a partir de 750mm de altura
- ✓ Aumento de la Resistencia Mecánica
- ✓ Resistente a la corrosión
- ✓ Compatible con los productos que integran la bisagra plástica, pudiendo reemplazarla



ati.rack

NUEVA BANDEJA

- ✓ Más funcional para facilitar pasaje de los cables



ra^Quited®

NUEVOS COLORES DE PANELES

- ✓ Paneles en blanco, gris y negro para los racks de 19"



safetymax®

safetymax®**PRO**

mondego®
IP65

ÍNDICE

DISTRIBUCIÓN ELÉCTRICA

08

SAFETYMAX®
CUADROS DISTRIBUCIÓN CLASE II DE AISLAMIENTO
16 A 168 MÓDULOS
CON MARCO Y PUERTA EN ALUMINIO
PROFUNDIDADES 90, 125 Y 200mm
ACCESORIOS



24

SAFETYMAXPRO
CUADROS DISTRIBUCIÓN CON MÁS ESPACIO ENTRE LOS CARRILES DIN
80, 96, 100 y 120 MÓDULOS
CLASE II DE AISLAMIENTO CON MARCO Y PUERTA EN ALUMINIO
PROFUNDIDADES 125 Y 200mm
ACCESORIOS



34

MONDEGO®
CUADROS DISTRIBUCIÓN IP65
4, 6, 8, 12, 18, 24, 36 Y 48 MÓDULOS
CLASE II DE AISLAMIENTO
ACCESORIOS





ict

vdi.rack®

raqited®

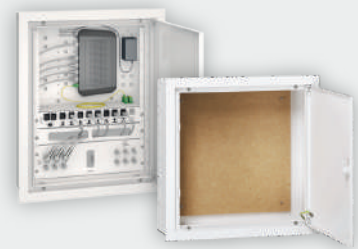
DISTRIBUCIÓN DE TELECOMUNICACIONES

40

ICT VDI_RACK®

CAJAS PARA INFRAESTRUCTURA COMUN DE TELECOMUNICACIONES (ICT)
SOLUCIONES TIPO RACK, DE UTILIZACIÓN RESIDENCIAL Y COMERCIAL

CAJAS REGISTRO DE TERMINACIÓN DE RED
CAJAS REGISTRO SECUNDARIO
ARMARIOS VDI_RACK®
PANELES COAXIAL, PAR DE COBRE Y FIBRA ÓPTICA
ACCESORIOS



52

RAQUITED®

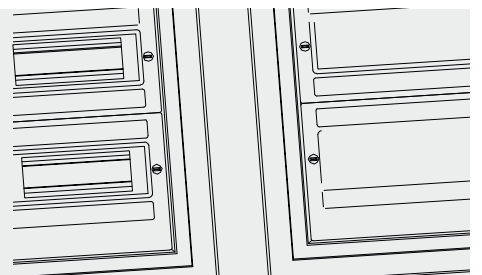
SOLUCIONES RACKS PARA TELECOMUNICACIONES

RACKS 19" Y 10"
PANELES COAXIAL, PAR DE COBRE Y FIBRA ÓPTICA 19" Y 10"
ACCESORIOS



66

ESPECIFICACIONES TÉCNICAS







- 12 CUADROS DISTRIBUCIÓN P90 – 16 a 71 MD
- 14 CUADROS DISTRIBUCIÓN P125 – 16 a 72 MD
- 16 CUADROS DISTRIBUCIÓN P125 y P200 – 60 a 168 md EMP
- 18 CUADROS DISTRIBUCIÓN P125 y P200 – 60 a 168 md SUP
- 20 ACCESORIOS



- ✓ Cuadros de Distribución de 16 a 168 módulos, Clase II de Aislamiento, con marco y puerta en aluminio.
- ✓ 90mm, 125mm y 200mm de profundidad.
- ✓ Disponibles para **aplicación Empotrada (EMP) y de Superficie (SUP)**, los cuadros **Safetymax®** garantizan los grados de protección **IP54 y IK07**.
- ✓ Las cajas de **aplicación de superficie con 750mm, 875mm y 1000mm de altura** son fabricadas con **revestimiento externo metálico - Refuerzo de la Resistencia Mecánica** - que confiere un grado de protección **IK09**.
- ✓ Permite un **acople horizontal o vertical** perfecto entre las cajas de empotrar o superficie.

COMPRUEBE SUS VENTAJAS:



- 1 Cuadro Clase II de Aislamiento
- 2 Marco y puerta en aluminio
- 3 Tapas frontales modulares
- 4 Chasis extraíble
- 5 Embarrados aislados de neutro y tierra
- 6 Revestimiento externo metálico en las cajas de aplicación de superficie con 750mm, 875mm y 1000mm de altura (IK09)

ACCESORIOS INCLUIDOS Y COMPLEMENTOS:



Kit de Instalación

Embarrados aislados; etiquetas de marcación de los circuitos y obturadores para los módulos vacíos.



Kit de Refuerzo Metálico

Accesorio para las cajas P125 de superficie y con altura 375mm y 500mm. Confiere grado de protección IK09.



Identificación de los circuitos

Para una instalación irreprochable, utilice las etiquetas editables para identificación de los circuitos disponibles en quiterios.com y como accesorios, los porta etiquetas plásticos y el porta esquemas.



Perfecto acople entre cajas

Accesorios para acoplar las cajas. Posibilidad de acoplar el VDI_RACK® con el Cuadro SAFETYMAX®, resultando en un acabado final perfecto.



- ✓ Cajas con profundidad 90mm
- ✓ 16 a 71 módulos
- ✓ Aplicaciones Empotrada y de Superficie
- ✓ Marco y puerta en aluminio
- ✓ Incluye embarrados aislados neutro y tierra, obturadores para los módulos vacíos y etiquetas de marcación de los circuitos
- ✓ Clase II de Aislamiento
- ✓ IP54 y IK07



CÓDIGO	DESIGNACIÓN	L x A x P (mm)
+32810	CAJA DISTRIBUCIÓN (2x8) 16md P90 EMP	250x375x90
+32860	CAJA DISTRIBUCIÓN (2x8) 16md P90 SUP	250x375x90



CÓDIGO	DESIGNACIÓN	L x A x P (mm)
+32814	CAJA DISTRIBUCIÓN (2x8+1x7) 23md P90 EMP	250x500x90
+32864	CAJA DISTRIBUCIÓN (2x8+1x7) 23md P90 SUP	250x500x90



CÓDIGO	DESIGNACIÓN	L x A x P (mm)
+32816	CAJA DISTRIBUCIÓN (2x12) 24md P90 EMP	325x375x90
+32866	CAJA DISTRIBUCIÓN (2x12) 24md P90 SUP	325x375x90



CÓDIGO	DESIGNACIÓN	L x A x P (mm)
+32818	CAJA DISTRIBUCIÓN (2x16) 32md P90 EMP	400x375x90
+32868	CAJA DISTRIBUCIÓN (2x16) 32md P90 SUP	400x375x90

CÓDIGO	DESIGNACIÓN	L x A x P (mm)
+32820	CAJA DISTRIBUCIÓN (2x12+1x11) 35md P90 EMP	325x500x90
+32870	CAJA DISTRIBUCIÓN (2x12+1x11) 35md P90 SUP	325x500x90



CÓDIGO	DESIGNACIÓN	L x A x P (mm)
+32822	CAJA DISTRIBUCIÓN (2x20) 40md P90 EMP	475x375x90
+32872	CAJA DISTRIBUCIÓN (2x20) 40md P90 SUP	475x375x90



CÓDIGO	DESIGNACIÓN	L x A x P (mm)
+32826	CAJA DISTRIBUCIÓN (2x16+1x15) 47md P90 EMP	400x500x90
+32876	CAJA DISTRIBUCIÓN (2x16+1x15) 47md P90 SUP	400x500x90



CÓDIGO	DESIGNACIÓN	L x A x P (mm)
+32830	CAJA DISTRIBUCIÓN (2x24) 48md P90 EMP	550x375x90
+32880	CAJA DISTRIBUCIÓN (2x24) 48md P90 SUP	550x375x90



CÓDIGO	DESIGNACIÓN	L x A x P (mm)
+32834	CAJA DISTRIBUCIÓN (2x20+1x19) 59md P90 EMP	475x500x90
+32884	CAJA DISTRIBUCIÓN (2x20+1x19) 59md P90 SUP	475x500x90



CÓDIGO	DESIGNACIÓN	L x A x P (mm)
+32838	CAJA DISTRIBUCIÓN (2x24+1x23) 71md P90 EMP	550x500x90
+32888	CAJA DISTRIBUCIÓN (2x24+1x23) 71md P90 SUP	550x500x90





- ✓ Cajas con profundidad 125mm
- ✓ 16 a 72 módulos
- ✓ Aplicaciones Empotrada y de Superficie
- ✓ Marco y puerta en aluminio lacado a blanco
- ✓ Incluye embarrados aislados neutro y tierra, obturadores para los módulos vacíos y etiquetas de marcación de los circuitos
- ✓ Incluye cierre giro plástico plano (cód. 0021008)
- ✓ Clase II de Aislamiento
- ✓ IP54 y IK07 (IK09 con el kit de Refuerzo)



CÓDIGO	DESIGNACIÓN	L x A x P (mm)
+330	CAJA DISTRIBUCIÓN (2x8) 16md P125 EMP	250x375x125
+353	CAJA DISTRIBUCIÓN (2x8) 16md P125 SUP	250x375x125

Accesorio: Refuerzo de la Resistencia Mecánica para cajas de aplicación de superficie (cod. 0022012), confiriendo grado de protección IK09.



CÓDIGO	DESIGNACIÓN	L x A x P (mm)
+333	CAJA DISTRIBUCIÓN (3x8) 24md P125 EMP	250x500x125
+356	CAJA DISTRIBUCIÓN (3x8) 24md P125 SUP	250x500x125

Accesorio: Refuerzo de la Resistencia Mecánica para cajas de aplicación de superficie (cod. 0022018), confiriendo grado de protección IK09.



CÓDIGO	DESIGNACIÓN	L x A x P (mm)
+334	CAJA DISTRIBUCIÓN (2x12) 24md P125 EMP	325x375x125
+357	CAJA DISTRIBUCIÓN (2x12) 24md P125 SUP	325x375x125

Accesorio: Refuerzo de la Resistencia Mecánica para cajas de aplicación de superficie (cod. 0022021), confiriendo grado de protección IK09.



CÓDIGO	DESIGNACIÓN	L x A x P (mm)
+336	CAJA DISTRIBUCIÓN (2x16) 32md P125 EMP	400x375x125
+359	CAJA DISTRIBUCIÓN (2x16) 32md P125 SUP	400x375x125

Accesorio: Refuerzo de la Resistencia Mecánica para cajas de aplicación de superficie (cod. 0022024), confiriendo grado de protección IK09.

CÓDIGO	DESIGNACIÓN	L x A x P (mm)
+337	CAJA DISTRIBUCIÓN (3x12) 36md P125 EMP	325x500x125
+360	CAJA DISTRIBUCIÓN (3x12) 36md P125 SUP	325x500x125

Accesorio: Refuerzo de la Resistencia Mecánica para cajas de aplicación de superficie (cod. 0022023), confiriendo grado de protección IK09.



CÓDIGO	DESIGNACIÓN	L x A x P (mm)
+338	CAJA DISTRIBUCIÓN (2x20) 40md P125 EMP	475x375x125
+361	CAJA DISTRIBUCIÓN (2x20) 40md P125 SUP	475x375x125

Accesorio: Refuerzo de la Resistencia Mecánica para cajas de aplicación de superficie (cod. 0022036), confiriendo grado de protección IK09.



CÓDIGO	DESIGNACIÓN	L x A x P (mm)
+340	CAJA DISTRIBUCIÓN (2x24) 48md P125 EMP	550x375x125
+363	CAJA DISTRIBUCIÓN (2x24) 48md P125 SUP	550x375x125

Accesorio: Refuerzo de la Resistencia Mecánica para cajas de aplicación de superficie (cod. 0022048), confiriendo grado de protección IK09.



CÓDIGO	DESIGNACIÓN	L x A x P (mm)
+342	CAJA DISTRIBUCIÓN (3x16) 48md P125 EMP	400x500x125
+365	CAJA DISTRIBUCIÓN (3x16) 48md P125 SUP	400x500x125

Accesorio: Refuerzo de la Resistencia Mecánica para cajas de aplicación de superficie (cod. 0022030), confiriendo grado de protección IK09.



CÓDIGO	DESIGNACIÓN	L x A x P (mm)
+344	CAJA DISTRIBUCIÓN (3x20) 60md P125 EMP	475x500x125
+367	CAJA DISTRIBUCIÓN (3x20) 60md P125 SUP	475x500x125

Accesorio: Refuerzo de la Resistencia Mecánica para cajas de aplicación de superficie (cod. 0022042), confiriendo grado de protección IK09.



CÓDIGO	DESIGNACIÓN	L x A x P (mm)
+348	CAJA DISTRIBUCIÓN (3x24) 72md P125 EMP	550x500x125
+371	CAJA DISTRIBUCIÓN (3x24) 72md P125 SUP	550x500x125

Accesorio: Refuerzo de la Resistencia Mecánica para cajas de aplicación de superficie (cod. 0022054), confiriendo grado de protección IK09.





- ✓ Cajas con profundidades 125mm y 200mm
- ✓ 60 a 168 módulos
- ✓ Aplicación Empotrada
- ✓ Marco y puerta en aluminio lacado a blanco
- ✓ Incluye embarrados aislados neutro y tierra, obturadores para los módulos vacíos y etiquetas de marcación de los circuitos
- ✓ Incluye cierre giro plástico plano (cód. 0021008)
- ✓ Clase II de Aislamiento
- ✓ IP54 y IK07



CÓDIGO	DESIGNACIÓN	L x A x P (mm)
+34906	CAJA DISTRIBUCIÓN (5x12) 60md P125 EMP	325x750x125



CÓDIGO	DESIGNACIÓN	L x A x P (mm)
+34910	CAJA DISTRIBUCIÓN (5x16) 80md P125 EMP	400x750x125
+34912	CAJA DISTRIBUCIÓN (5x16) 80md P200 EMP	400x750x200



CÓDIGO	DESIGNACIÓN	L x A x P (mm)
+34915	CAJA DISTRIBUCIÓN (6x16) 96md P125 EMP	400x875x125
+34917	CAJA DISTRIBUCIÓN (6x16) 96md P200 EMP	400x875x200



CÓDIGO	DESIGNACIÓN	L x A x P (mm)
+34920	CAJA DISTRIBUCIÓN (5x20) 100md P125 EMP	475x750x125
+34922	CAJA DISTRIBUCIÓN (5x20) 100md P200 EMP	475x750x200

CÓDIGO	DESIGNACIÓN	L x A x P (mm)
+34925	CAJA DISTRIBUCIÓN (7x16) 112md P125 EMP	400x1000x125
+34927	CAJA DISTRIBUCIÓN (7x16) 112md P200 EMP	400x1000x200



CÓDIGO	DESIGNACIÓN	L x A x P (mm)
+34928	CAJA DISTRIBUCIÓN (5x24) 120md P125 EMP	550x750x125
+34929	CAJA DISTRIBUCIÓN (5x24) 120md P200 EMP	550x750x200



CÓDIGO	DESIGNACIÓN	L x A x P (mm)
+34930	CAJA DISTRIBUCIÓN (6x20) 120md P125 EMP	475x875x125
+34932	CAJA DISTRIBUCIÓN (6x20) 120md P200 EMP	475x875x200



CÓDIGO	DESIGNACIÓN	L x A x P (mm)
+34935	CAJA DISTRIBUCIÓN (7x20) 140md P125 EMP	475x1000x125
+34937	CAJA DISTRIBUCIÓN (7x20) 140md P200 EMP	475x1000x200

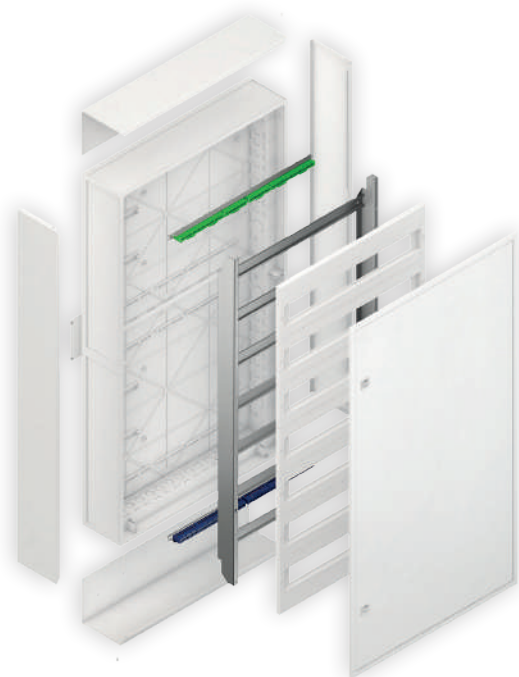


CÓDIGO	DESIGNACIÓN	L x A x P (mm)
+34938	CAJA DISTRIBUCIÓN (6x24) 144md P125 EMP	550x875x125
+34939	CAJA DISTRIBUCIÓN (6x24) 144md P200 EMP	550x875x200



CÓDIGO	DESIGNACIÓN	L x A x P (mm)
+34940	CAJA DISTRIBUCIÓN (7x24) 168md P125 EMP	550x1000x125
+34942	CAJA DISTRIBUCIÓN (7x24) 168md P200 EMP	550x1000x200





- ✓ Cajas con profundidades 125mm y 200mm
- ✓ Para aplicación de Superficie (SUP), fabricadas con puerta y revestimiento externo metálicos confiriendo un Refuerzo de la Resistencia Mecánica (RRM)
- ✓ 60 a 168 módulos
- ✓ Incluye embarrados aislados neutro y tierra, obturadores para los módulos vacíos y etiquetas de marcación de los circuitos
- ✓ Incluye cierre giro plástico plano (cód. 0021008)
- ✓ Clase II de Aislamiento
- ✓ IP54 y IK09



CÓDIGO	DESIGNACIÓN	L x A x P (mm)
+37206	CAJA DISTRIBUCIÓN (5x12) 60md P125 SUP	325x750x125



CÓDIGO	DESIGNACIÓN	L x A x P (mm)
+37210	CAJA DISTRIBUCIÓN (5x16) 80md P125 SUP	400x750x125
+37212	CAJA DISTRIBUCIÓN (5x16) 80md P200 SUP	400x750x200



CÓDIGO	DESIGNACIÓN	L x A x P (mm)
+37215	CAJA DISTRIBUCIÓN (6x16) 96md P125 SUP	400x875x125
+37217	CAJA DISTRIBUCIÓN (6x16) 96md P200 SUP	400x875x200



CÓDIGO	DESIGNACIÓN	L x A x P (mm)
+37220	CAJA DISTRIBUCIÓN (5x20) 100md P125 SUP	475x750x125
+37222	CAJA DISTRIBUCIÓN (5x20) 100md P200 SUP	475x750x200

CÓDIGO	DESIGNACIÓN	L x A x P (mm)
+37225	CAJA DISTRIBUCIÓN (7x16) 112md P125 SUP	400x1000x125
+37227	CAJA DISTRIBUCIÓN (7x16) 112md P200 SUP	400x1000x200



CÓDIGO	DESIGNACIÓN	L x A x P (mm)
+37228	CAJA DISTRIBUCIÓN (5x24) 120md P125 SUP	550x750x125
+37229	CAJA DISTRIBUCIÓN (5x24) 120md P200 SUP	550x750x200



CÓDIGO	DESIGNACIÓN	L x A x P (mm)
+37230	CAJA DISTRIBUCIÓN (6x20) 120md P125 SUP	475x875x125
+37232	CAJA DISTRIBUCIÓN (6x20) 120md P200 SUP	475x875x200



CÓDIGO	DESIGNACIÓN	L x A x P (mm)
+37235	CAJA DISTRIBUCIÓN (7x20) 140md P125 SUP	475x1000x125
+37237	CAJA DISTRIBUCIÓN (7x20) 140md P200 SUP	475x1000x200



CÓDIGO	DESIGNACIÓN	L x A x P (mm)
+37238	CAJA DISTRIBUCIÓN (6x24) 144md P125 SUP	550x875x125
+37239	CAJA DISTRIBUCIÓN (6x24) 144md P200 SUP	550x875x200



CÓDIGO	DESIGNACIÓN	L x A x P (mm)
+37240	CAJA DISTRIBUCIÓN (7x24) 168md P125 SUP	550x1000x125
+37242	CAJA DISTRIBUCIÓN (7x24) 168md P200 SUP	550x1000x200





0020504

0020508

CÓDIGO	DESIGNACIÓN	CANT EMB
0020504	CERRADURA TRIANGULAR PLÁSTICA C/ LLAVE P90	1
0020508	CIERRE GIRO PLÁSTICO PLANO P90	1



00206

0021008

CÓDIGO	DESIGNACIÓN	CANT EMB
00206	CERRADURA TRIANGULAR PLÁSTICA T10mm C/ LLAVE	1
0021008	CIERRE GIRO PLÁSTICO PLANO	1
0021204*	CERRADURA LENGUETA CURVA Y LLAVE TRIANGULAR	1
0021208*	CIERRE GIRO PLÁSTICO LENGUETA CURVA	1



0021208

0021204

* Indicados para las cajas con 500mm de altura.



0020514/ 0020518

00213/ 002132

CÓDIGO	DESIGNACIÓN	CANT EMB
0020514	CERRADURA METALICA LLAVES DISTINTAS P90	1
0020518	CERRADURA METALICA LLAVES IGUALES P90	1
00213	CERRADURA METALICA LLAVES DISTINTAS	1
002132	CERRADURA METALICA LLAVES IGUALES	1

Los códigos 00213 e 0020514 corresponden a cerraduras con cilindros y respectivas llaves diferentes entre si. Los códigos 002132 y 0020518 corresponden a cerraduras de cilindros y llaves iguales.



00225

00226

CÓDIGO	DESIGNACIÓN	CANT EMB
00225*	SEPARADOR C/ ROSCA PLÁSTICO EMP	4
00226**	TORNILLO C/ TUERCA SUP	4

* Para acoplar cajas empotrables

** Para acoplar cajas de superficie



0022720

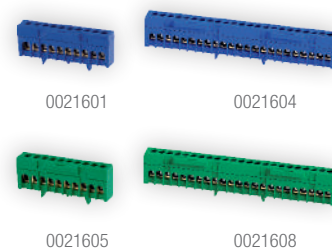
0022724

CÓDIGO	DESIGNACIÓN	CANT EMB
0022720	TORNILLO PLÁSTICO P/ TAPA CAJA	2
0022724	TORNILLO PLÁSTICO PRECINTABLE P/ TAPA CAJA	2

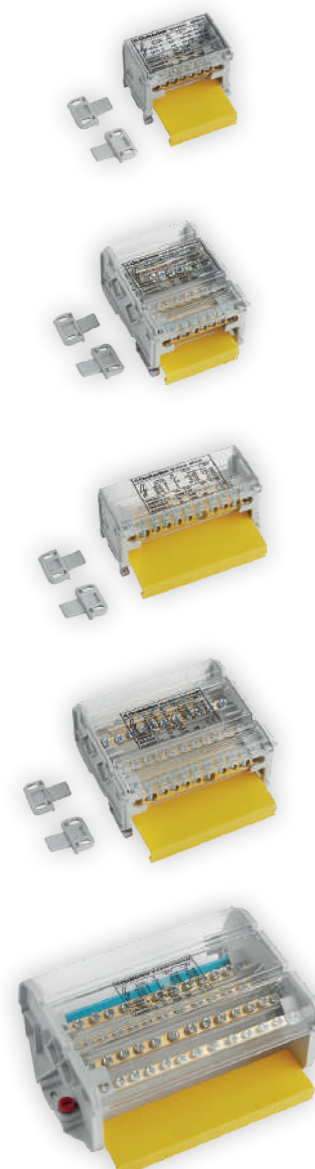


CÓDIGO	DESIGNACIÓN	CANT EMB
002512	TAPA ARANDELA PLÁSTICO M6	4
002514	TAPA ARANDELA PLÁSTICO M8	4

CÓDIGO	DESIGNACIÓN	CANT EMB
0021601	EMBARRADO AISLADO NEUTRO 10 CONEXIÓN (1x25+9x16) AZUL	5
0021604	EMBARRADO AISLADO NEUTRO 23 CONEXIÓN (11x16+12x10) AZUL	5
0021605	EMBARRADO AISLADO TIERRA 10 CONEXIÓN (1x25+9x16) VERDE	5
0021608	EMBARRADO AISLADO TIERRA 23 CONEXIÓN (11x16+12x10) VERDE	5



CÓDIGO	DESIGNACIÓN	In	CAP. CONNEXION	CANT EMB
002180632	REPARTIDOR MODULAR 2P 63A	63A	6 x Ø5,3 2 x Ø6	4
002180634	REPARTIDOR MODULAR 4P 63A	63A	6 x Ø5,3 2 x Ø6	2
002181252	REPARTIDOR MODULAR 2P 125A	125A	6 x Ø6 2 x Ø7 2 x Ø8 1 x Ø9	2
002181254	REPARTIDOR MODULAR 4P 125A	125A	6 x Ø6 2 x Ø7 2 x Ø8 1 x Ø9	1
002181604	REPARTIDOR MODULAR 4P 160A	160A	8 x Ø7 2 x Ø8 2 x Ø9 1 x Ø12	1



INTERPRETACIÓN DEL CÓDIGO

Código principal del producto 002180632
 Intensidad Nominal: 063 = 63A; 125 = 125A; 160 = 160A
 Número de Polos



CÓDIGO	DESIGNACIÓN	CANT EMB
00223216	PRENSAESTOPAS C/ TUERCA M16 LARGO 15mm	5
00223220	PRENSAESTOPAS C/ TUERCA M20 LARGO 15mm	5
00223225	PRENSAESTOPAS C/ TUERCA M25 LARGO 15mm	5
00223232	PRENSAESTOPAS C/ TUERCA M32 LARGO 15mm	5
00223240	PRENSAESTOPAS C/ TUERCA M40 LARGO 18mm	2
00223250	PRENSAESTOPAS C/ TUERCA M50 LARGO 18mm	2
00223263	PRENSAESTOPAS C/ TUERCA M63 LARGO 18mm	2



CÓDIGO	DESIGNACIÓN	CANT EMB
00230*	ETIQUETAS IDENTIFICACIÓN DE CIRCUITOS 24md	1
0023020	KIT 10 PORTA ESQUEMAS A5	1

* Fichero editable para identificación de los circuitos disponible en www.quiterios.com.



CÓDIGO	DESIGNACIÓN	CANT EMB
0023008	KIT 5 PORTA ETIQUETAS PLÁST 220x18 12md	1
0023012	KIT 5 PORTA ETIQUETAS PLÁST 370X18 20md	1
0023014	KIT 5 PORTA ETIQUETAS PLÁST 440X18 24md	1



CÓDIGO	DESIGNACIÓN	CANT EMB
0029310	OBTURADOR - TAPA MODULOS 220 mm	5

CÓDIGO	DESIGNACIÓN	CANT EMB
00242	PLACA DE BORNES H MONT C5B 95/16	5



CÓDIGO	DESIGNACIÓN	L x A x P (mm)
0028560	CAJA MEDICIÓN TIERRA 1 ENT 5 SALIDAS	100x200x60
0028570	CAJA MEDICIÓN TIERRA 5 ENT 5 SALIDAS	100x200x60
0028580	CAJA MEDICIÓN TIERRA 1 ENT 1 SALIDA	100x200x60



IP43 y IK07. Herrajes en cobre. Tornillos en acero inoxidable. Para conexión de conductores no preparados.

CÓDIGO	DESIGNACIÓN	L x A x P (mm)
0029434	SOPORTE P/CAJA MOLDEADA Y REP MODULAR L475	386x180x24
0029435	SOPORTE P/CAJA MOLDEADA Y REP MODULAR L550	461x180x24



KIT DE REFUERZO PARA CAJAS DE APLICACIÓN DE SUPERFICIE (SUP) CON PROFUNDIDAD 125MM

CÓDIGO	DESIGNACIÓN
0022012	REFUERZO PARA CAJA 250x375x125
0022018	REFUERZO PARA CAJA 250x500x125
0022021	REFUERZO PARA CAJA 325x375x125
0022023	REFUERZO PARA CAJA 325x500x125
0022024	REFUERZO PARA CAJA 400x375x125
0022030	REFUERZO PARA CAJA 400x500x125
0022036	REFUERZO PARA CAJA 475x375x125
0022042	REFUERZO PARA CAJA 475x500x125
0022048	REFUERZO PARA CAJA 550x375x125
0022054	REFUERZO PARA CAJA 550x500x125



La aplicación del refuerzo metálico confiere IK09 a las cajas de aplicación de superficie (EXT)





safetymax[®] PRO

- 28 CUADROS DISTRIBUCIÓN P125 Y P200 – 80 A 120MD EMP
- 29 CUADROS DISTRIBUCIÓN P125 Y P200 – 80 A 120MD SUP
- 30 ACCESORIOS

Conéctese a la Calidad



- ✓ Con **paneles ciegos que permiten ajustar la distancia entre los carriles DIN**, las soluciones **SafetymaxPro** ofrecen una **mayor diversidad de configuraciones**, al mismo tiempo que mejoraran la **funcionalidad y flexibilidad** en la electrificación de los Cuadros de Distribución.
- ✓ La gama **SafetymaxPro** es compuesta por cuadros con **capacidad para 80, 96, 100 y 120 módulos**, **Clase II de Aislamiento**, con **marco y puerta en aluminio** y **placa de montaje metálica**.
- ✓ Disponibles para **aplicación Empotrada (EMP)** y **de Superficie (SUP)**, siendo la versión de superficie **revestida a aluminio**, y en las **profundidades 125mm y 200mm**.
- ✓ Permiten la instalación de aparamenta modular hasta **In 250A** y garantizan un **IP54 y IK09**.

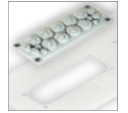
INTERPRETACIÓN DEL CÓDIGO



COMPRUEBE SUS VENTAJAS:



- 1 Caja P200 de superficie con pretroquelados en la parte superior e inferior, para fijación de los pasacables, facilitando el pasaje y garantizando la correcta estanquidad del cuadro.
- 2 Refuerzo metálico en aluminio en las cajas de aplicación de superficie
- 3 Paneles ciegos que permiten ajustar la distancia entre carriles DIN
- 4 Tapas frontales modulares
- 5 Chasis extraíble
- 6 Placa de montaje metálica
- 7 Marco y puerta en aluminio



ACCESORIOS INCLUIDOS Y COMPLEMENTOS:



Kit de Instalación

Embarrados aislados, tornillos de fijación, tapa módulos; porta etiquetas; porta documentos A5; etiquetas de marcación de los circuitos.



Soportes para caja moldeada y repartidor modular

Para instalar los equipos de diferentes profundidades, utilice los soportes para caja moldeada y repartidor modular (cód. 0029434 y 0029435) para fijar al chasis (cajas P125 y P200) o a la placa de montaje (cajas P200).



Aumento de los módulos

Substitua los paneles ciegos por el kit de tapas de 20 o 24 módulos (cód. 0029444; 0029445) para obtener más módulos.



Identificación de los circuitos

Para una instalación irreprochable, utilice las etiquetas editables para identificación de los circuitos disponibles en quiterios.com y como accesorios, los porta etiquetas plásticos y el porta esquemas.





- ✓ Cuadros de Distribución de 80, 96, 100 y 120 módulos
- ✓ Incluyen 6 paneles ciegos para regular la distancia entre los carriles DIN
- ✓ Profundidades 125mm y 200mm
- ✓ Cajas para aplicación Empotrada (EMP)
- ✓ Clase II de Aislamiento
- ✓ IP54 y IK09



CÓDIGO	DESIGNACIÓN	L x A x P (mm)
+42430	CAJA DISTRIBUCIÓN PRO (4x20) 80md P125 EMP	475x875x125
+42432	CAJA DISTRIBUCIÓN PRO (4x20) 80md P200 EMP	475x875x200



CÓDIGO	DESIGNACIÓN	L x A x P (mm)
+42450	CAJA DISTRIBUCIÓN PRO (4x24) 96md P125 EMP	550x875x125
+42452	CAJA DISTRIBUCIÓN PRO (4x24) 96md P200 EMP	550x875x200



CÓDIGO	DESIGNACIÓN	L x A x P (mm)
+42460	CAJA DISTRIBUCIÓN PRO (5x20) 100md P125 EMP	475x1000x125
+42462	CAJA DISTRIBUCIÓN PRO (5x20) 100md P200 EMP	475x1000x200



CÓDIGO	DESIGNACIÓN	L x A x P (mm)
+42470	CAJA DISTRIBUCIÓN PRO (5x24) 120md P125 EMP	550x1000x125
+42472	CAJA DISTRIBUCIÓN PRO (5x24) 120md P200 EMP	550x1000x200



- ✓ Cuadros de Distribución de 80, 96, 100 y 120 módulos
- ✓ Incluyen 6 paneles ciegos para regular la distancia entre los carriles DIN
- ✓ Profundidades 125mm y 200mm
- ✓ Cajas para aplicación de Superficie (SUP), fabricadas con revestimiento en aluminio
- ✓ Clase II de Aislamiento
- ✓ IP54 y IK09



CÓDIGO	DESIGNACIÓN	L x A x P (mm)
+42530	CAJA DISTRIBUCIÓN PRO (4x20) 80md P125 SUP	475x875x125
+42532*	CAJA DISTRIBUCIÓN PRO (4x20) 80md P200 SUP	475x875x200

*Caja P200 con pretrquelados en la parte superior e inferior, para fijación de los pasacables.



CÓDIGO	DESIGNACIÓN	L x A x P (mm)
+42550	CAJA DISTRIBUCIÓN PRO (4x24) 96md P125 SUP	550x875x125
+42552*	CAJA DISTRIBUCIÓN PRO (4x24) 96md P200 SUP	550x875x200

*Caja P200 con pretrquelados en la parte superior e inferior, para fijación de los pasacables.



CÓDIGO	DESIGNACIÓN	L x A x P (mm)
+42560	CAJA DISTRIBUCIÓN PRO (5x20) 100md P125 SUP	475x1000x125
+42562*	CAJA DISTRIBUCIÓN PRO (5x20) 100md P200 SUP	475x1000x200

*Caja P200 con pretrquelados en la parte superior e inferior, para fijación de los pasacables.



CÓDIGO	DESIGNACIÓN	L x A x P (mm)
+42570	CAJA DISTRIBUCIÓN PRO (5x24) 120md P125 SUP	550x1000x125
+42572*	CAJA DISTRIBUCIÓN PRO (5x24) 120md P200 SUP	550x1000x200

*Caja P200 con pretrquelados en la parte superior e inferior, para fijación de los pasacables.





CÓDIGO	DESIGNACIÓN	CANT EMB
00206	CERRADURA TRIANGULAR PLÁSTICA T10mm C/ LLAVE	1
0021008	CIERRE GIRO PLÁSTICO PLANO	1



CÓDIGO	DESIGNACIÓN	CANT EMB
00213	CERRADURA METALICA LLAVES DISTINTAS	1
002132	CERRADURA METALICA LLAVES IGUALES	1

El código 00213 corresponde a cerraduras con cilindros y respectivas llaves diferentes entre si.
El código 002132 corresponde a cerraduras de cilindros y llaves iguales.



CÓDIGO	DESIGNACIÓN	CANT EMB
0022720	TORNILLO PLÁSTICO P/ TAPA CAJA	2
0022724	TORNILLO PLÁSTICO PRECINTABLE P/ TAPA CAJA	2



CÓDIGO	DESIGNACIÓN	CANT EMB
002512	TAPA ARANDELA PLÁSTICO M6	4
002514	TAPA ARANDELA PLÁSTICO M8	4



CÓDIGO	DESIGNACIÓN	CANT EMB
00230*	ETIQUETAS IDENTIFICACIÓN DE CIRCUITOS 24md	1
0023020	KIT 10 PORTA ESQUEMAS A5	1

Fichero editable para identificación de los circuitos disponible en quiterios.com.



CÓDIGO	DESIGNACIÓN	CANT EMB
0023008	KIT 5 PORTA ETIQUETAS PLÁST 220x18 12md	1
0023012	KIT 5 PORTA ETIQUETAS PLÁST 370X18 20md	1
0023014	KIT 5 PORTA ETIQUETAS PLÁST 440X18 24md	1

CÓDIGO	DESIGNACIÓN	CANT EMB
00223216	PRENSAESTOPAS C/ TUERCA M16 LARGO 15mm	5
00223220	PRENSAESTOPAS C/ TUERCA M20 LARGO 15mm	5
00223225	PRENSAESTOPAS C/ TUERCA M25 LARGO 15mm	5
00223232	PRENSAESTOPAS C/ TUERCA M32 LARGO 15mm	5
00223240	PRENSAESTOPAS C/ TUERCA M40 LARGO 18mm	2
00223250	PRENSAESTOPAS C/ TUERCA M50 LARGO 18mm	2
00223263	PRENSAESTOPAS C/ TUERCA M63 LARGO 18mm	2



INTERPRETACIÓN DEL CÓDIGO 00223216
 Código principal del producto _____
 Medida Métrica:: ex: 16= M16; 20= M20 _____

CÓDIGO	DESIGNACIÓN	CABLE Ø	L x P (mm)
00223010	PLACA PASACABLES IP65 6 ENT	2 x (24-54mm) 1 x (30-60mm) 4 x (8-12mm)*	214 x 88

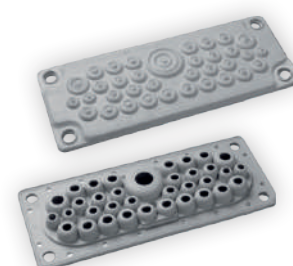
*IP54

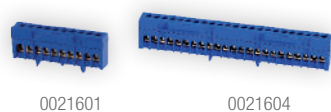


00223016	PLACA PASACABLES IP65 35 ENT	1 x (20-26 / 12-55mm) 16 x (8-14 / 7-10mm) 4 x (14-20 / 5-10mm) 5 x (5-7mm)	214 x 88
----------	------------------------------	--	----------



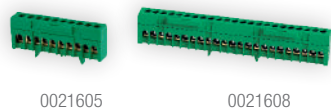
00223018	PLACA PASACABLES IP65 35 ENT	1 x (17-32mm) 2 x (12-18mm) 16 x (10-14mm) 12 x (7-12mm) 4 x (6-10mm)	214 x 88
----------	------------------------------	---	----------





0021601

0021604



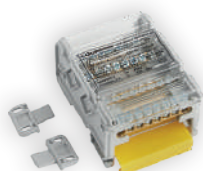
0021605

0021608

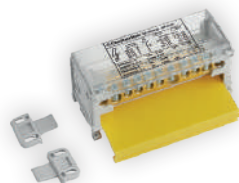
CÓDIGO	DESIGNACIÓN	CANT EMB
0021601	EMBARRADO AISLADO NEUTRO 10 CONEXIÓN (1x25+9x16) AZUL	5
0021604	EMBARRADO AISLADO NEUTRO 23 CONEXIÓN (11x16+12x10) AZUL	5
0021605	EMBARRADO AISLADO TIERRA 10 CONEXIÓN (1x25+9x16) VERDE	5
0021608	EMBARRADO AISLADO TIERRA 23 CONEXIÓN (11x16+12x10) VERDE	5



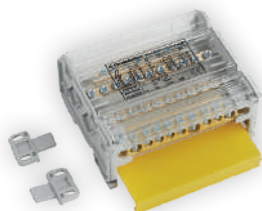
CÓDIGO	DESIGNACIÓN	In	CAP. CONEXION	CANT EMB
002180632	REPARTIDOR MODULAR 2P 63A	63A	6 x Ø5,3 2 x Ø6	4



002180634	REPARTIDOR MODULAR 4P 63A	63A	6 x Ø5,3 2 x Ø6	2
-----------	---------------------------	-----	--------------------	---



002181252	REPARTIDOR MODULAR 2P 125A	125A	6 x Ø6 2 x Ø7 2 x Ø8 1 x Ø9	2
-----------	----------------------------	------	--------------------------------------	---



002181254	REPARTIDOR MODULAR 4P 125A	125A	6 x Ø6 2 x Ø7 2 x Ø8 1 x Ø9	1
-----------	----------------------------	------	--------------------------------------	---



002181604	REPARTIDOR MODULAR 4P 160A	160A	8 x Ø7 2 x Ø8 2 x Ø9 1 x Ø12	1
-----------	----------------------------	------	---------------------------------------	---

INTERPRETACIÓN DEL CÓDIGO

Código principal del producto 002180632
 Intensidad Nominal: 063 = 63A; 125 = 125A; 160 = 160A
 Número de Polos

CÓDIGO	DESIGNACIÓN	CANT EMB
00225*	SEPARADOR C/ ROSCA PLÁSTICO EMP	4
00226**	TORNILLO C/ TUERCA SUP	4

* Para acoplar cajas empotrables

** Para acoplar cajas de superficie



CÓDIGO	DESIGNACIÓN	CANT EMB
0029310	OBTURADOR - TAPA MODULOS 220 mm	5



CÓDIGO	DESIGNACIÓN	CANT EMB
0029444	KIT TAPA C + CARRIL DIN 20MD SFT_PRO L475	1
0029445	KIT TAPA C + CARRIL DIN 24MD SFT_PRO L550	1



CÓDIGO	DESIGNACIÓN	L x A x P (mm)
0029434	SOPORTE P/CAJA MOLDEADA Y REP MODULAR L475	386x180x24
0029435	SOPORTE P/CAJA MOLDEADA Y REP MODULAR L550	461x180x24







38 CUADROS DE DISTRIBUCIÓN IP65

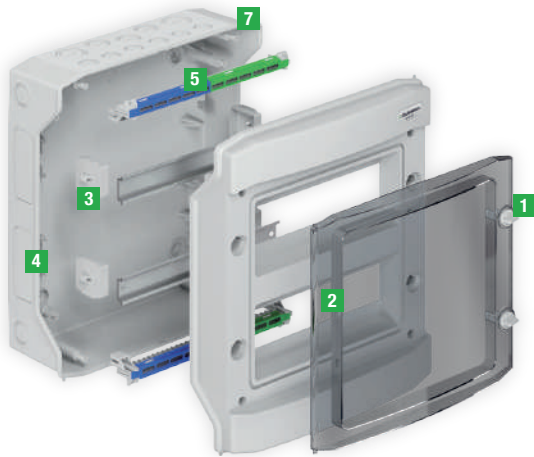
39 ACCESORIOS

Conéctese a la Calidad



- ✓ La serie **Mondego**[®] representa una diversidad de **cuadros herméticos, Clase II de Aislamiento**, de **4, 6, 8, 12, 18, 24, 36 y 48 módulos**.
- ✓ Con **IP65** y materia prima **ASA** (alta resistencia a los rayos UV), los cuadros **Mondego**[®] son ideales para aplicaciones en los **ambientes más severos**.

COMPRUEBE SUS VENTAJAS:



1 Cierre giro plástico. Permite sustitución por cerradura metálica con llave (código +61310)

2 Cambio rápido de posición de la puerta para apertura de 180° a la derecha o a la izquierda (excepto en los códigos +60104, +60106 y +60108)

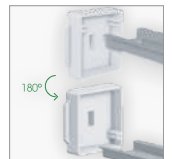
3 Carril DIN regulable en profundidad (excepto en los códigos +60104, +60106 y +60108)

4 Laterales recortadas para fácil acceso y manipulación

5 Embarrados aislados neutro y tierra, fabricados en ABS + Policarbonato + Fibra de Vidrio

6 Retroquelados con identificación métrica en las laterales y topes para pasaje de los cables. Identificación de las distancias entre los agujeros, en la parte posterior, para fijar la caja a la pared.

7 Caja sellable



ACCESORIOS INCLUIDOS Y COMPLEMENTOS:



Kit de instalación

Obturadores para módulos vacíos; Capas de protección de los tornillos de fijación (Clase II); Kit de fijación de la caja (anclaje y tornillos); Etiquetas de marcación de los circuitos; Instrucciones generales.



- ✓ 4, 6, 8, 12, 18, 24, 36 y 48 módulos
- ✓ Clase II de Aislamiento
- ✓ Aplicación de Superficie (SUP)
- ✓ Puerta en policarbonato transparente
- ✓ RAL 7035
- ✓ IP65 y IK08



CÓDIGO	DESIGNACIÓN	L x A x P (mm)
+60104	CAJA DISTRIBUCIÓN (1x4) 4md IP65 SUP	127x200x120
+60106	CAJA DISTRIBUCIÓN (1x6) 6md IP65 SUP	165x200x120
+60108	CAJA DISTRIBUCIÓN (1x8) 8md IP65 SUP	200x200x120
+60112	CAJA DISTRIBUCIÓN (1x12) 12md IP65 SUP	318x258x144
+60118	CAJA DISTRIBUCIÓN (1x18) 18md IP65 SUP	428x258x144
+60212	CAJA DISTRIBUCIÓN (2x12) 24md IP65 SUP	318x383x144
+60312	CAJA DISTRIBUCIÓN (3x12) 36md IP65 SUP	318x535x144
+60412	CAJA DISTRIBUCIÓN (4x12) 48md IP65 SUP	318x664x144

+60104
Lectura del Código

+60 - Código principal de la serie Mondego®
1 - Número de ranuras (carriles)
04 - Número de módulos por ranuras

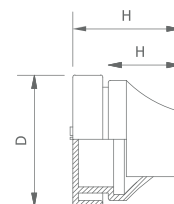
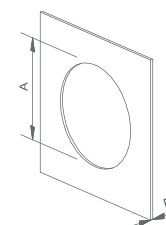


PASACABLES CÓNICOS

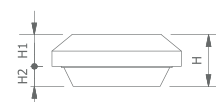
PASACABLES PLANOS

- ✓ IP67
- ✓ Adecuados para aplicaciones de superficie
- ✓ Funciona como tapa obturadora antes de la instalación de los cables
- ✓ Resistentes a vibraciones
- ✓ Instalación rápida y fácil
- ✓ Aplicación sin herramientas
- ✓ Libre de Halógenos

CÓDIGO	DESIGNACIÓN	A (mm)	B (mm)	D (mm)	H (mm)	H1 (mm)	CABLE/TUBO ø (mm)	CANT EMB
+61116	PASACABLE CÓNICO M16	16,5	1 - 4	21	17,7	11	5 - 9	5
+61120	PASACABLE CÓNICO M20	20,5	1 - 4	25,5	20	13,4	8 - 13	5
+61125	PASACABLE CÓNICO M25	25,5	1 - 4	30,5	21,3	15,3	11 - 17	5
+61132	PASACABLE CÓNICO M32	32,5	1 - 4	38,5	24,6	18,6	15 - 20	2
+61140	PASACABLE CÓNICO M40	40,5	1 - 4	48,5	29,5	21,7	19 - 28	2
+61150	PASACABLE CÓNICO M50	50,5	1 - 4	60,5	34,8	25	27 - 35	2

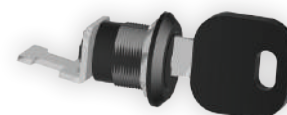


CÓDIGO	DESIGNACIÓN	A (mm)	B (mm)	D* (mm)	D1 (mm)	H (mm)	H1 (mm)	H2* (mm)	CABLE/TUBO ø (mm)	CANT EMB
+61216	PASACABLE PLANO M16	16,5	0,5 - 3	23,5	4	11	6,75	1 - 4	5 - 10	5
+61220	PASACABLE PLANO M20	20,5	0,5 - 3	27,5	5	11	6,75	1 - 4	6 - 13	5
+61225	PASACABLE PLANO M25	25,5	0,5 - 3,5	32,5	7	11	6,75	1 - 4	8 - 17	5
+61232	PASACABLE PLANO M32	32,5	0,5 - 4,5	39,5	11	11	6,75	1 - 4	12 - 24	2



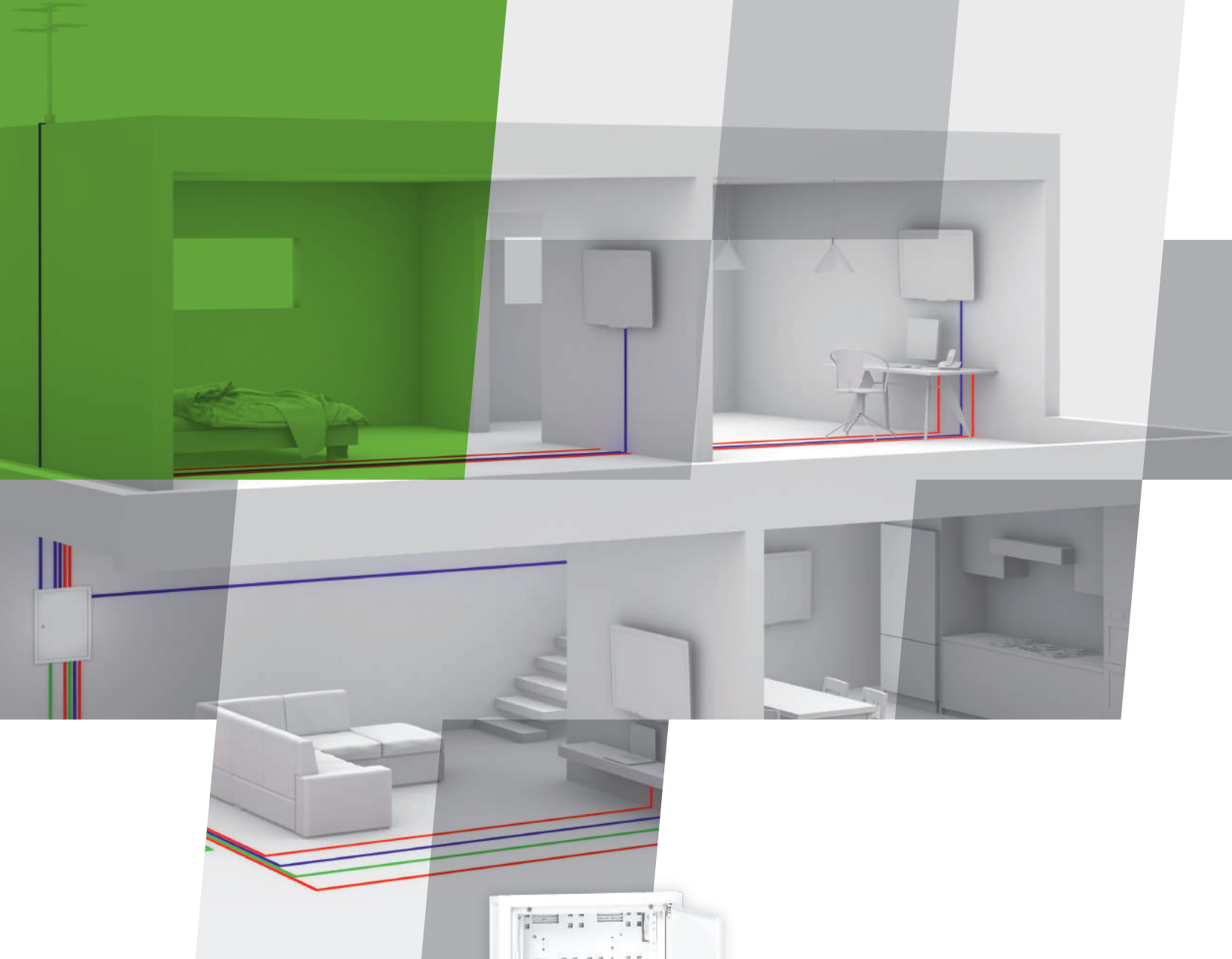
* Variable dependiendo del espesor del material a instalar.

CÓDIGO	DESIGNACIÓN	CANT EMB
+61310	CERRADURA C/ LLAVES IGUALES MONDEGO	1
+61320	CERRADURA C/ LLAVES DISTINTAS MONDEGO	1



CÓDIGO	DESIGNACIÓN	CANT EMB
+61370	OBTURADOR - TAPA MÓDULOS 110mm 6md GRIS	5







ict vdi_rack®

- 43 CAJAS REGISTRO DE TERMINACIÓN DE RED
- 43 CAJAS REGISTRO SECUNDARIO
- 46 ARMARIOS VDI_RACK® P90
- 46 PANELES EN "L"
- 47 ARMARIOS VDI_RACK® P125
- 48 PANELES FRONTALES
- 50 ACCESORIOS



- ✓ Cajas **Registro de Terminación de Red** y **Registro Secundario** para **ICT**, con **envolvente metálica** y **marco y puerta en aluminio**.
- ✓ **Placa de montaje en mdf**, comun a todas las soluciones.
- ✓ Disponibles para aplicaciones **Empotrada (EMP)** y **de Superficie (SUP)**.
- ✓ Ventilación por **convexión natural**.
- ✓ Cajas **Registro Terminación de Red** con **IP42** y **IK07**.
- ✓ Cajas **Registro Secundario** con **IP32** y **IK07**.



- ✓ Cajas para Registro de Terminación de RED y Registro Secundario
- ✓ Envoltorio metálico, marco y puerta en aluminio y placa de montaje en mdf
- ✓ Incluye protección de tierra
- ✓ Ventilación por convección natural
- ✓ IP42/ IP32 y IK07



CÓDIGO	DESIGNACIÓN	L x A x P (mm)
00087610	CAJA RTR 600x500x80 EMP	600x500x80
00087612	CAJA RTR 600x500x80 SUP	600x500x80

Incluye cierre giro plástico plano (cód. 0021008).
IP42 y IK07.



00087610

CÓDIGO	DESIGNACIÓN	L x A x P (mm)
00087640	CAJA REG SECUND 450x450x150 EMP	450x450x150
00087642	CAJA REG SECUND 450x450x150 SUP	450x450x150
00087650	CAJA REG SECUND 500x700x150 EMP	500x700x150
00087652	CAJA REG SECUND 500x700x150 SUP	500x700x150
00087660	CAJA REG SECUND 550x1000x150 EMP	550x1000x150
00087662	CAJA REG SECUND 550x1000x150 SUP	550x1000x150

Incluye cerradura triangular plástica con llave (cód 00206).
IP32 y IK07.



00087640



00087650



00087660



EMP



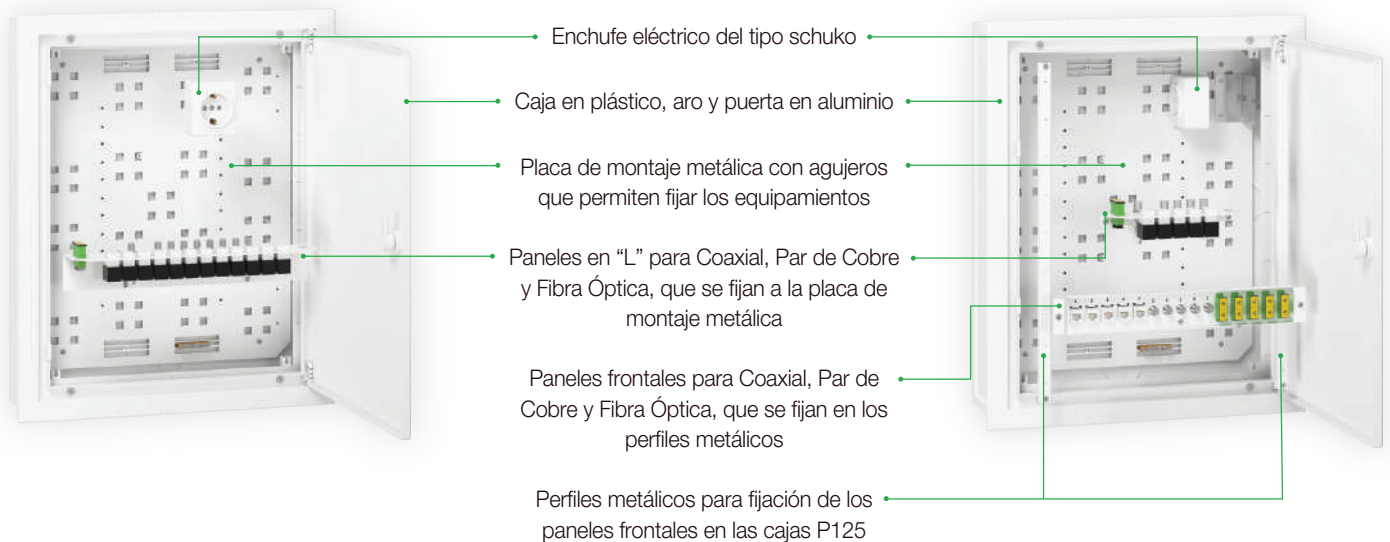
SUP

- ✓ **Soluciones tipo rack**, para distribución de las telecomunicaciones, de **utilización residencial y comercial** con **envolvente en plástico, marco y puerta en aluminio**.
- ✓ Permite obtener una **solución personalizada**, adquiriendo la caja y los **paneles Coaxial, Par de Cobre y Fibra Óptica**, segundo los requisitos de cada instalación.
- ✓ Profundidades **90mm y 125mm**.
- ✓ Disponibles para **aplicación Empotrada (EMP)** y de **Superficie (SUP)**, los armarios **VDI_RACK®** garantizan grados de protección **IP42 y IK07**.
- ✓ Incluyen **placa de montaje metálica, enchufe eléctrico y espacio para los equipos activos** (switch, modem, router) que pueden ser fijos a la placa de montaje metálica.

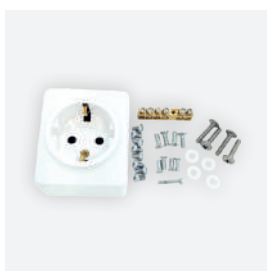
COMPRUEBE SUS VENTAJAS:

vdi_rack® P90

vdi_rack® P125



ACCESORIOS INCLUIDOS Y COMPLEMENTOS:



Kit de Instalación

Suministrado con enchufe eléctrico, embarrado tierra; tornillos de fijación y etiqueta de marcación de los circuitos.



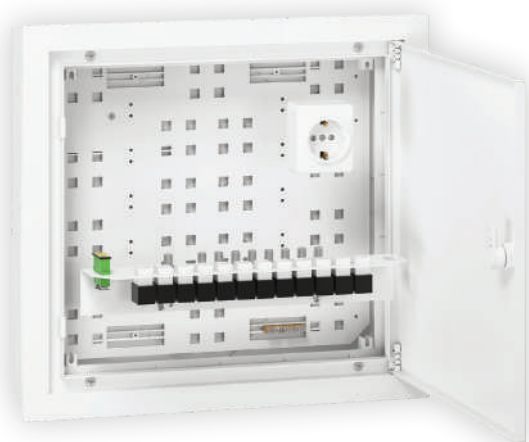
Kit de Refuerzo Metálico

Accesorio para las cajas P125 de aplicación de superficie. Confiere grado de protección IK09.



Perfecto acople entre cajas

Accesorios para acoplar las cajas. Posibilidad de acoplar el VDI_RACK® con el Cuadro SATETYMAX®, resultando en un acabado final perfecto.



- ✓ Construya una solución a medida adquiriendo cualquier de los códigos de los armarios VDI_RACK® P90 y los respectivos paneles en "L", para fijar a la placa de montaje
- ✓ Envoltente en plástico, marco y puerta en aluminio y placa de montaje metálica
- ✓ Incluye embarrado de tierra y enchufe eléctrico tipo schuko
- ✓ Profundidad 90mm
- ✓ IP42 y IK07



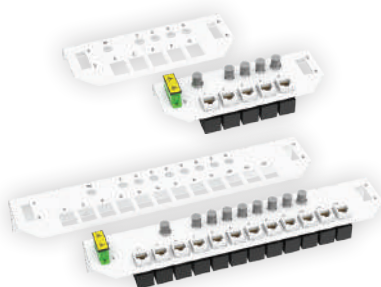
ARMARIO VDI_RACK® P90 400x375

CÓDIGO	DESIGNACIÓN	L x A x P (mm)
00096532	ARMARIO VDI_RACK 400x375 P90 EMP	400x375x90
00096533	ARMARIO VDI_RACK 400x375 P90 SUP	400x375x90



ARMARIO VDI_RACK® P90 400x500

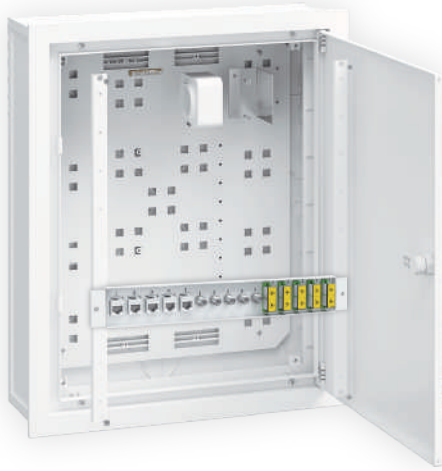
CÓDIGO	DESIGNACIÓN	L x A x P (mm)
00096534	ARMARIO VDI_RACK 400x500 P90 EMP	400x500x90
00096535	ARMARIO VDI_RACK 400x500 P90 SUP	400x500x90



PANELES EN "L"

CÓDIGO	DESIGNACIÓN	L x A x P (mm)
00096570	PANEL EN "L" VACÍO P/ 5RJ45 + REP 4D + 2FO L250	170x65
00096572	PANEL EN "L" EQUIPADO 5RJ45 + REP 4D + 1FO L250	170x65
00096574	PANEL EN "L" VACÍO 12RJ45 + REP 8D + 2FO L400	320x65
00096576	PANEL EN "L" EQUIPADO 12RJ45 + REP 8D + 1FO L400	320x65

Obs.: Estos paneles son fijos al fondo del armario, en la placa de montaje metálica y pueden ser aplicados en todos los armarios VDI_RACK.



- ✓ Construya una solución a medida adquiriendo cualquier de los códigos de los armarios VDI_RACK® P125 y los respectivos paneles en "L", para fijar a la placa de montaje, o frontales, para instalar en los perfiles metálicos
- ✓ Incluye embarrado de tierra, perfiles metálicos para fijar los paneles frontales VDI_RACK® y enchufe eléctrico tipo schuko
- ✓ Envoltorio en plástico, marco y puerta en aluminio y placa de montaje metálica
- ✓ Profundidad 125mm
- ✓ IP42 y IK07



ARMARIO VDI_RACK® 400x375 - 6U

CÓDIGO	DESIGNACIÓN	L x A x P (mm)
00096538	ARMARIO VDI_RACK 400x375 P125 EMP	400x375x125
00096539	ARMARIO VDI_RACK 400x375 P125 SUP	400x375x125



ARMARIO VDI_RACK® 400x500 - 9U

CÓDIGO	DESIGNACIÓN	L x A x P (mm)
00096540	ARMARIO VDI_RACK 400x500 P125 EMP	400x500x125
00096541	ARMARIO VDI_RACK 400x500 P125 SUP	400x500x125



ARMARIO VDI_RACK® 400x750 - 14U

CÓDIGO	DESIGNACIÓN	L x A x P (mm)
00096542	ARMARIO VDI_RACK 400x750 P125 EMP	400x750x125
00096543	ARMARIO VDI_RACK 400x750 P125 SUP	400x750x125





CÓDIGO	DESIGNACIÓN	L x A (mm)
00096580	PANEL EN "L" VACÍO P/ 1FO + 7RJ45 L400 P125	290x78

Panel vacío para equipar hasta 7 conectores RJ45 (cód. 0023570) para Par de Cobre y 1 adaptador simple SC/APC (cód. 0023511) para Fibra Óptica.
Para instalación en la placa de montaje de los armarios P125.



rj.flex®

CÓDIGO	DESIGNACIÓN	L x A (mm)
00098290	PANEL VDI_RACK RJ_FLEX VACIO P/ PC9 1U	321x45

Panel vacío para equipar 1 conector RJ_FLEX CAT6 entrada (cód. 0023577) y hasta 9 conectores RJ_FLEX CAT6 salida (cód. 0023578)



rj.flex®

00098294	PANEL VDI_RACK RJ_FLEX PC4 1U	321x45
----------	-------------------------------	--------

Panel de Par de Cobre, en categoría 6, equipado con 1 conector de entrada y 4 conectores de salida para distribución de voz (hasta 2 operadores) o para establecer una red de datos con equipamientos activos.
Puede conectarse a otros paneles de Par de Cobre.



rj.flex®

00098296	PANEL VDI_RACK RJ_FLEX PC6 1U	321x45
----------	-------------------------------	--------

Panel de Par de Cobre, en categoría 6, equipado con 1 conector de entrada y 6 conectores de salida para distribución de voz (hasta 2 operadores) o para establecer una red de datos con equipamientos activos.
Puede conectarse a otros paneles de Par de Cobre.



rj.flex®

00098298	PANEL VDI_RACK RJ_FLEX PC8 1U	321x45
----------	-------------------------------	--------

Panel de Par de Cobre, en categoría 6, equipado con 1 conector de entrada y 8 conectores de salida para distribución de voz (hasta 2 operadores) o para establecer una red de datos con equipamientos activos.
Puede conectarse a otros paneles de Par de Cobre.



CÓDIGO	DESIGNACIÓN	L x A (mm)
00098304	PANEL VDI_RACK 1xCC4 2U	321x90

Panel para Coaxial (CC) equipado con 2 conectores tipo F/F (0023552) y 1 repartidor "F" 4D.
Incluye 2 conectores compresión rectos (0023551) y 4 conectores de compresión acodados encaje (0023550).



00098306	PANEL VDI_RACK 1xCC6 2U	321x90
----------	-------------------------	--------

Panel para Coaxial (CC) equipado con 2 conectores tipo F/F (0023552) y 1 repartidor "F" 6D.
Incluye 2 conectores compresión rectos (0023551) y 6 conectores de compresión acodados encaje (0023550).



00098308	PANEL VDI_RACK 1xCC8 2U	321x90
----------	-------------------------	--------

Panel para Coaxial (CC) equipado con 2 conectores tipo F/F (0023552) y 1 repartidor "F" 8D.
Incluye 2 conectores compresión rectos (0023551) y 8 conectores de compresión acodados encaje (0023550).

Obs.: Estos paneles se instalan en los perfiles metálicos de los armarios VDI_RACK P125.

CÓDIGO	DESIGNACIÓN	L x A (mm)
--------	-------------	------------

00098312 PANEL VDI_RACK 1xCC12 2U 321x90

Panel para Coaxial (CC) equipado con 2 conectores tipo F/F (0023552) y 1 repartidor "F" 12D. Incluye 2 conectores compresión rectos (0023551) y 12 conectores de compresión acodados encaje (0023550).



00098316 PANEL VDI_RACK 1xCC16 2U 321x90

Panel para Coaxial (CC) equipado con 2 conectores tipo F/F (0023552) y 1 repartidor "F" 16D. Incluye 2 conectores compresión rectos (0023551) y 16 conectores de compresión acodados encaje (0023550).



CÓDIGO	DESIGNACIÓN	L x A (mm)
--------	-------------	------------

00098272 PANEL VDI_RACK VACÍO P/ 14 FO 1U 321x45

Panel vacío para equipar hasta 14 acopladores dobles SC/APC (cód. 0023513) para Fibra Óptica.



CÓDIGO	DESIGNACIÓN	L x A (mm)
--------	-------------	------------

00098274 PANEL VDI_RACK VACÍO P/ 14 FICHAS F/F 1U 321x45

Panel vacío para equipar hasta 14 conectores tipo F/F (cód. 0023552) para Coaxial.



CÓDIGO	DESIGNACIÓN	L x A (mm)
--------	-------------	------------

00098276 PANEL VDI_RACK VACÍO P/ 14 RJ45 CAT6 1U 321x45

Panel vacío para equipar hasta 14 conectores RJ45 (cód. 0023570) para Par de Cobre.



CÓDIGO	DESIGNACIÓN	L x A (mm)
--------	-------------	------------

00098278 PANEL VDI_RACK VACÍO P/ 5RJ45 + 5 F/F + 5 FO 1U 321x45

Panel vacío para equipar hasta 5 conectores RJ45 (cód. 0023570), 5 conectores F/F (cód. 0023552) y 5 adaptadores dobles SC/APC (cód. 0023513).



CÓDIGO	DESIGNACIÓN	L x A (mm)
--------	-------------	------------

00098280 PANEL VDI_RACK CIEGO 1U 321x45



CÓDIGO	DESIGNACIÓN	L x A (mm)
--------	-------------	------------

00098282 PANEL VDI_RACK PASACABLES 1U 321x45



Obs.: Estos paneles se instalan en los perfiles metálicos de los armarios VDI_RACK P125.



00206



0021008

CÓDIGO	DESIGNACIÓN	CANT EMB
00206	CERRADURA TRIANGULAR PLÁSTICA T10mm C/ LLAVE	1
0021008	CIERRE GIRO PLÁSTICO PLANO	1



00225



00226

CÓDIGO	DESIGNACIÓN	CANT EMB
00225*	SEPARADOR C/ ROSCA PLÁSTICO EMP	4
00226**	TORNILLO C/ TUERCA SUP	4

* Para acoplar entre cajas empotrables
 ** Para acoplar entre cajas de superficie



0023511



0023513

CÓDIGO	DESIGNACIÓN	CANT EMB
0023511	ACOPLADOR FO SC/APC SIMPLES C/ PROTECCIÓN	5
0023513	ACOPLADOR FO SC/APC DUPLEX C/ PROTECCIÓN	5



0023550



0023551



0023552



0023554

CÓDIGO	DESIGNACIÓN	CANT EMB
0023550	CONECTOR COMPRESIÓN ACODADO ENCAJE	5
0023551*	CONECTOR COMPRESIÓN RECTO	5
0023552	CONECTOR TIPO F/F	5
0023554	CONECTOR COMPRESIÓN ACODADO DE ROSCA	5

* Para aplicación en los paneles en "L"

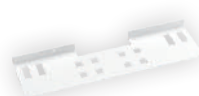


0023508



0023510

CÓDIGO	DESIGNACIÓN	CANT EMB
0023508	CASSETE DE FO PARA 24 FUSIONES	1
0023510	CAJA TERMINACIÓN ÓPTICA P/ 2 ADAPT SC/APC DUPLEX	1



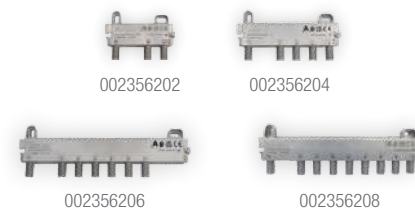
0023530



0023534

CÓDIGO	DESIGNACIÓN	CANT EMB
0023530	BANDEJA VDI_RACK A400 P125	1
0023534	BANDEJA VDI_RACK A400 P200	1

CÓDIGO	DESIGNACIÓN	CANT EMB
002356202	REPARTIDOR "F" 2D	1
002356204	REPARTIDOR "F" 4D	1
002356206	REPARTIDOR "F" 6D	1
002356208	REPARTIDOR "F" 8D	1



CÓDIGO	DESIGNACIÓN	CANT EMB
0023570	CONECTOR RJ45 CAT6A	5



CÓDIGO	DESIGNACIÓN	CANT EMB
0023577	CONECTOR RJ_FLEX CAT6 ENTRADA	1
0023578	CONECTOR RJ_FLEX CAT6 SALIDA	5



CÓDIGO	DESIGNACIÓN	CANT EMB
0023580	CABLE RJ45 CAT6 0,5m	1
00235801	CABLE RJ45 CAT6 1m	1
00235804	CABLE RJ45 CAT6 90° 0,5m	1



CÓDIGO	DESIGNACIÓN	CANT EMB
00236	HERRAMIENTA CRIMPADORA VDI 3G	1
00237	HERRAMIENTA CRIMPADORA S110.IQ	1
00238	ALICATE P/ CRIMPAR RJ11/12/45	1
0023820	ALICATE P/ CRIMPAR CONECTORES F 90°	1
0023830	ALICATE DESCASCADOR RG59/RG6/RG7/RG11	1



KIT DE REFUERZO PARA CAJAS DE APLICACIÓN DE SUPERFICIE (SUP) CON PROFUNDIDAD 125MM

CÓDIGO	DESIGNACIÓN
0022024	REFUERZO P/ CAJA 400x375x125
0022030	REFUERZO P/ CAJA 400x500x125
0022080	REFUERZO P/ CAJA 400x750x125



La aplicación del refuerzo metálico confiere IK09 a las cajas de aplicación de superficie (EXT)







raquited®

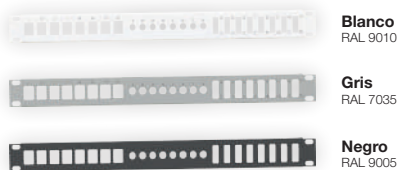
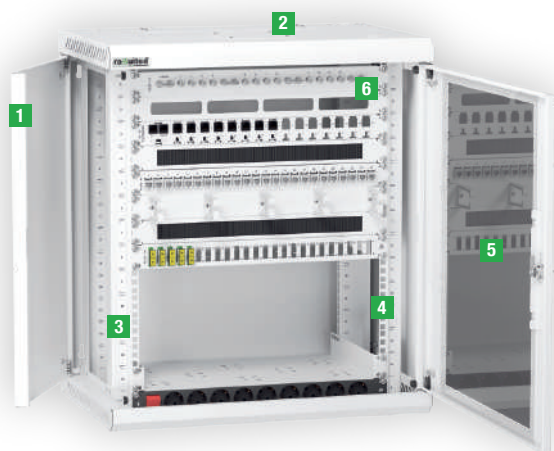
- 56 RACKS 19"
- 58 PANELES 19"
- 62 RACKS 10"
- 63 PANELES 10"
- 64 ACCESORIOS

Conéctese a la Calidad



- ✓ Racks 19" para aplicación en la pared, con 6U, 8U, 13U y 17U y en el pavimento, con 24U.
- ✓ Racks 10" para aplicación en la pared con 6U.
- ✓ Disponible en **color blanco** (RAL 9010), **gris** (RAL 7035) y **negro** (RAL 9005).
- ✓ Diversidad de **paneles y accesorios** para **Par de Cobre, Coaxial y Fibra Óptica**.
- ✓ IP20.

COMPRUEBE SUS VENTAJAS:



- 1 Racks de 19" con puertas de abertura lateral y con llave en los racks de pavimento
- 2 Aberturas deslizantes en los topos para pasaje de los cables
- 3 Marcación en los perfiles para una fácil identificación del número de Us
- 4 Perfiles de fijación ajustables en profundidad (racks 19")
- 5 Puerta delantera reversible metálica en los racks 10" y con vidrio templado en los racks 19". Robusto, con un acabado perfecto en todos los colores
- 6 Racks 19" equipados con paneles pasacables



ACCESORIOS INCLUIDOS Y COMPLEMENTOS:



Paneles y Accesorios

Diversidad de paneles y accesorios para Coaxial, Fibra Óptica, Par de Cobre y aparatos eléctricos disponibles en los colores blanco, gris y negro.



Ventilación

Convección natural con posibilidad de ventilación forzada (racks 19"), utilizando el kit de ventilación (cód 0010139) o el panel con 3 ventiladores (cód 0010142).



Kit instalación de los paneles

Todos los paneles incluyen KIT de 4 tornillos y tuercas para fijar al rack (cód. 0010170).



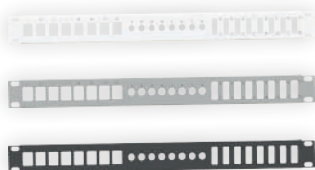
- ✓ Racks 19" para aplicación mural, de 6, 8, 13 y 17U y para aplicación en el pavimento de 24U
- ✓ Soluciones disponibles en blanco, gris y negro
- ✓ Puerta frontal con vidrio templado, reversible y cerradura con llave
- ✓ Equipados con paneles pasacables
- ✓ Ventilación por convección natural con posibilidad de ventilación forzada
- ✓ Diversidad de paneles y accesorios para Par de Cobre, Coaxial y Fibra Óptica
- ✓ IP20



Blanco
RAL 9010

Gris
RAL 7035

Negro
RAL 9005



Blanco
RAL 9010

Gris
RAL 7035

Negro
RAL 9005



CÓDIGO	DESIGNACIÓN	L x A x P (mm)
0010006	RAQUITED 19" MURAL BLANCO 6U	600x380x400
0010006C	RAQUITED 19" MURAL GRIS 6U	600x380x400
0010006P	RAQUITED 19" MURAL NEGRO 6U	600x380x400

Incluye 1 panel para pasaje de cables (cód. 0010136).



CÓDIGO	DESIGNACIÓN	L x A x P (mm)
0010008	RAQUITED 19" MURAL BLANCO 8U	600x460x400
0010008C	RAQUITED 19" MURAL GRIS 8U	600x460x400
0010008P	RAQUITED 19" MURAL NEGRO 8U	600x460x400

Incluye 1 panel para pasaje de cables (cód. 0010136).

CÓDIGO	DESIGNACIÓN	L x A x P (mm)
0010013	RAQUITED 19" MURAL BLANCO 13U	600x690x400
0010013C	RAQUITED 19" MURAL GRIS 13U	600x690x400
0010013P	RAQUITED 19" MURAL NEGRO 13U	600x690x400

Incluye 2 paneles para pasaje de cables (cód. 0010136).



CÓDIGO	DESIGNACIÓN	L x A x P (mm)
0010017	RAQUITED 19" MURAL BLANCO 17U	600x870x400
0010017C	RAQUITED 19" MURAL GRIS 17U	600x870x400
0010017P	RAQUITED 19" MURAL NEGRO 17U	600x870x400

Incluye 2 paneles para pasaje de cables (cód. 0010136).



CÓDIGO	DESIGNACIÓN	L x A x P (mm)
0010024	RAQUITED 19" PAVIMENTO BLANCO 24U	600x1200x600
0010024C	RAQUITED 19" PAVIMENTO GRIS 24U	600x1200x600
0010024P	RAQUITED 19" PAVIMENTO NEGRO 24U	600x1200x600

Incluye 4 paneles para pasaje de cables (cód. 0010136).





001010604



001010606



001010608



001010612



001010616

CÓDIGO	DESIGNACIÓN	L x A (mm)
001010604	PANEL RAQUITED 19" 1xCC4 BLANCO 1U	485x43
001010606	PANEL RAQUITED 19" 1xCC6 BLANCO 1U	485x43
001010608	PANEL RAQUITED 19" 1xCC8 BLANCO 1U	485x43
001010612	PANEL RAQUITED 19" 1xCC12 BLANCO 1U	485x43
001010616	PANEL RAQUITED 19" 1xCC16 BLANCO 1U	485x43

Paneles para 4; 6; 8; 12 y 16 salidas de Coaxial con 1 repartidor para S/MATV o CATV. Incluye conectores de compresión rectos y cargas 75Ω.



001010708C



001010708P



001010716C



001010716P

CÓDIGO	DESIGNACIÓN	L x A (mm)
001010708C	PANEL RAQUITED 19" P/ CC4/CC6/CC8 GRIS 1U	485x43
001010708P	PANEL RAQUITED 19" P/ CC4/CC6/CC8 NEGRO 1U	485x43
001010716C	PANEL RAQUITED 19" P/ CC12/CC16 GRIS 1U	485x43
001010716P	PANEL RAQUITED 19" P/ CC12/CC16 NEGRO 1U	485x43



0010134



0010134C



0010134P

CÓDIGO	DESIGNACIÓN	L x A (mm)
0010134	PANEL RAQUITED 19" PASACABLES C/CEPILLO BLANCO 1U	485x43
0010134C	PANEL RAQUITED 19" PASACABLES C/CEPILLO GRIS 1U	485x43
0010134P	PANEL RAQUITED 19" PASACABLES C/CEPILLO NEGRO 1U	485x43

Paneles para pasaje de cables con cepillos.



0010136



0010136C



0010136P

CÓDIGO	DESIGNACIÓN	L x A (mm)
0010136	PANEL RAQUITED 19" PASACABLES BLANCO 1U	485x43
0010136C	PANEL RAQUITED 19" PASACABLES GRIS 1U	485x43
0010136P	PANEL RAQUITED 19" PASACABLES NEGRO 1U	485x43

Paneles para pasaje de cables.



0010135



0010135C



0010135P

CÓDIGO	DESIGNACIÓN	L x A (mm)
0010135	PANEL RAQUITED 19" C/ ANILLAS BLANCO 1U	485x43
0010135C	PANEL RAQUITED 19" C/ ANILLAS GRIS 1U	485x43
0010135P	PANEL RAQUITED 19" C/ ANILLAS NEGRO 1U	485x43

Paneles de anillas para organización de los cables.

Los paneles incluyen KIT de tornillos para fijar al rack (cód. 0010170).

CÓDIGO	DESIGNACIÓN	L x A (mm)
0010126	PANEL RAQUITED 19" S/ BANDEJA P/ FO48 BLANCO 1U	485x43

Panel vacío para 24 acopladores duplos SC/APC (cód. 0023513), sin bandeja.

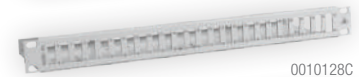


CÓDIGO	DESIGNACIÓN	L x A x P (mm)
0010128	PANEL RAQUITED 19" C/ BANDEJA P/ FO48 BLANCO 1U	485x43x160
0010128C	PANEL RAQUITED 19" C/ BANDEJA P/ FO48 NEGRO 1U	485x43x160
0010128P	PANEL RAQUITED 19" C/ BANDEJA P/ FO48 GRIS 1U	485x43x160

Paneles vacíos con bandeja, para 24 acopladores duplos SC/APC (cod. 0023513).



0010128



0010128C



0010128P

CÓDIGO	DESIGNACIÓN	L x A x P (mm)
0010129	PANEL RAQUITED 19" GAVETA P/24 FO BLANCO 1U	485x43x230
0010129C	PANEL RAQUITED 19" GAVETA P/24 FO GRIS 1U	485x43x230
0010129P	PANEL RAQUITED 19" GAVETA P/24 FO NEGRO 1U	485x43x230

Paneles vacíos tipo cajon para 24 adaptadores SC/APC simples.



0010129



0010129C



0010129P

CÓDIGO	DESIGNACIÓN	L x A x P (mm)
0010130	PANEL RAQUITED 19" BANDEJA P265 BLANCO 1U	485x43x265
0010130C	PANEL RAQUITED 19" BANDEJA P265 GRIS 1U	485x43x265
0010130P	PANEL RAQUITED 19" BANDEJA P265 NEGRO 1U	485x43x265

Bandejas con profundidad 265mm para los racks de 400mm de profundidad.



0010130



0010130C



0010130P

CÓDIGO	DESIGNACIÓN	L x A x P (mm)
0010131	PANEL RAQUITED 19" BANDEJA P420 BLANCO 1U	485x43x420
0010131C	PANEL RAQUITED 19" BANDEJA P420 GRIS 1U	485x43x420
0010131P	PANEL RAQUITED 19" BANDEJA P420 NEGRO 1U	485x43x420

Bandejas con profundidad 420mm para los racks de 600mm de profundidad.



0010131



0010131C



0010131P

Los paneles incluyen KIT de tornillos para fijar al rack (cód. 0010170).



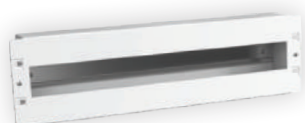
CÓDIGO	DESIGNACIÓN	L x A x P (mm)
0010139	KIT VENTILACIÓN C/ TERMÓSTATO	120x120x38

Incluye ventilador, carril DIN y termostato para fijar directamente en la parte superior del rack.



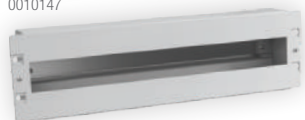
CÓDIGO	DESIGNACIÓN	L x A x P (mm)
0010142	PANEL RAQUITED 19" 3 VENT 1U	485x43x205

Panel con 3 ventiladores, de color negro. Botón de ON/OFF en la parte delantera.



0010147

CÓDIGO	DESIGNACIÓN	L x A x P (mm)
0010147	PANEL RAQUITED 19" C/ CARRIL DIN BLANCO 3U	485x133x60
0010147C	PANEL RAQUITED 19" C/ CARRIL DIN GRIS 3U	485x133x60
0010147P	PANEL RAQUITED 19" C/ CARRIL DIN NEGRO 3U	485x133x60



0010147C



0010147P



0010145

CÓDIGO	DESIGNACIÓN	L x A (mm)
0010145	PANEL RAQUITED 19" CIEGO BLANCO 1U	485x43
0010145C	PANEL RAQUITED 19" CIEGO GRIS 1U	485x43
0010145P	PANEL RAQUITED 19" CIEGO NEGRO 1U	485x43



0010145C

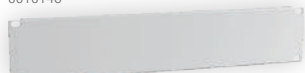


0010145P

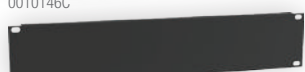


0010146

CÓDIGO	DESIGNACIÓN	L x A (mm)
0010146	PANEL RAQUITED 19" CIEGO BLANCO 2U	483x89
0010146C	PANEL RAQUITED 19" CIEGO GRIS 2U	483x89
0010146P	PANEL RAQUITED 19" CIEGO NEGRO 2U	483x89



0010146C



0010146P



0010148

CÓDIGO	DESIGNACIÓN	L x A (mm)
0010148	PANEL RAQUITED 19" 9 TOM CORRIENTE Y INTERR 1U	485x43
0010148P	PANEL RAQUITED 19" 9 TOM C/ INTERR NEGRO 1U	485x43

Paneles equipados con 9 enchufes eléctricos y interruptor.

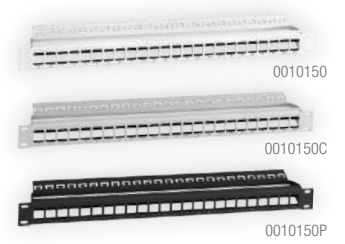


0010148P

Los paneles incluyen KIT de tornillos para fijar al rack (cód. 0010170).

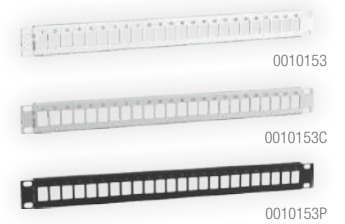
CÓDIGO	DESIGNACIÓN	L x A x P (mm)
0010150	PANEL RAQUITED 19" P/24 RJ45 C/ GUIA BLANCO 1U	485x43x90
0010150C	PANEL RAQUITED 19" P/24 RJ45 C/ GUIA GRIS 1U	485x43x90
0010150P	PANEL RAQUITED 19" P/24 RJ45 C/ GUIA NEGRO 1U	485x43x90

Paneles vacíos con 24 puertas para equipar con conectores RJ45 (cod. 0023570), con guía de cables.



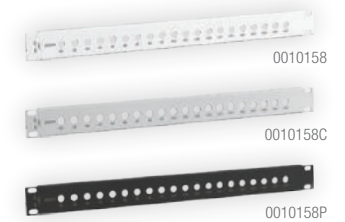
CÓDIGO	DESIGNACIÓN	L x A (mm)
0010153	PANEL RAQUITED 19" P/24 RJ45 S/ GUIA BLANCO 1U	485x43
0010153C	PANEL RAQUITED 19" P/24 RJ45 S/ GUIA GRIS 1U	485x43
0010153P	PANEL RAQUITED 19" P/24 RJ45 S/ GUIA NEGRO 1U	485x43

Paneles vacíos con 24 puertas para equipar con conectores RJ45 (cod. 0023570), sin guía de cables.



CÓDIGO	DESIGNACIÓN	L x A (mm)
0010158	PANEL RAQUITED 19" P/ 24 CONECT F/F BLANCO 1U	485x43
0010158C	PANEL RAQUITED 19" P/ 24 CONECT F/F GRIS 1U	485x43
0010158P	PANEL RAQUITED 19" P/ 24 CONECT F/F NEGRO 1U	485x43

Paneles vacíos para equipar con 24 conectores tipo F/F (cod. 0023552).



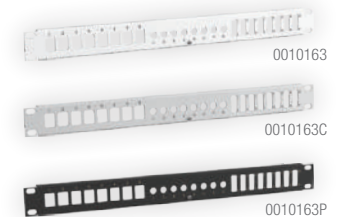
CÓDIGO	DESIGNACIÓN	L x A (mm)
0010162	PANEL RAQUITED 19" P/ 10RJ45 + 10F/F BLANCO 1U	485x43

Panel vacío para equipar con 10 conectores RJ45 CAT6 (cod. 0023570) y 10 conectores tipo F/F (cod. 0023552).



CÓDIGO	DESIGNACIÓN	L x A (mm)
0010163	PANEL RAQUITED 19" P/8RJ45 + 8F/F + 8FO BLANCO 1U	485x43
0010163C	PANEL RAQUITED 19" P/8RJ45 + 8F/F + 8FO GRIS 1U	485x43
0010163P	PANEL RAQUITED 19" P/8RJ45 + 8F/F + 8FO NEGRO 1U	485x43

Paneles vacíos para equipar con 8 conectores RJ45 CAT6 (cód. 0023570), 8 conectores F/F (cód. 0023552) y 8 acopladores FO SC/APC (cód. 0023513).



Los paneles incluyen KIT de tornillos para fijar al rack (cód. 0010170).



- ✓ Racks 10" de aplicación mural, con 6U
- ✓ Puerta frontal metálica reversible
- ✓ Ventilación por convección natural
- ✓ Diversidad de paneles y accesorios para Par de Cobre, Coaxial y Fibra Óptica
- ✓ IP20



Blanco
RAL 9010



Gris
RAL 7035



Negro
RAL 9005



RACKS 10"

CÓDIGO	DESIGNACIÓN	L x A x P (mm)
00100708B	RAQUITED 10" MURAL BLANCO 6U	300x340x260
00100708C	RAQUITED 10" MURAL GRIS 6U	300x340x260
00100708P	RAQUITED 10" MURAL NEGRO 6U	300x340x260

PANELES 10"

CÓDIGO	DESIGNACIÓN	L x A x P (mm)
--------	-------------	----------------

00100840	PANEL RAQUITED 10" 24 PUERTAS VACÍO 2U	255x89x85
----------	--	-----------

Panel vacío 24 puertas para equipar con conectores RJ45 (cód. 0023570).



CÓDIGO	DESIGNACIÓN	L x A (mm)
--------	-------------	------------

00100841	PANEL RAQUITED 10" CC4 1U	255x44
----------	---------------------------	--------

Panel equipado con Repartidor de Coaxial (CC) de 4 salidas para S/MATV o CATV. Incluye conectores de compresión y cargas 75Ω.



CÓDIGO	DESIGNACIÓN	L x A (mm)
--------	-------------	------------

00100846	PANEL RAQUITED 10" VACÍO P/ 8 RJ45 1U	255x44
----------	---------------------------------------	--------

Panel vacío para equipar hasta 8 conectores RJ45 (cód. 0023570).



CÓDIGO	DESIGNACIÓN	L x A (mm)
--------	-------------	------------

00100848	PANEL RAQUITED 10" VACÍO P/ 8 CONECTORES F/F 1U	255x44
----------	---	--------

Panel vacío para equipar hasta 8 conectores tipo F/F (cód. 0023552).



CÓDIGO	DESIGNACIÓN	L x A (mm)
--------	-------------	------------

00100850	PANEL RAQUITED 10" VACÍO P/ 8 FO 1U	255x44
----------	-------------------------------------	--------

Panel vacío para equipar hasta 8 acopladores duplos SC/APC para Fibra Óptica (cód. 0023513).



CÓDIGO	DESIGNACIÓN	L x A (mm)
--------	-------------	------------

00100852	PANEL RAQUITED 10" PASACABLES 1U	255x44
----------	----------------------------------	--------



CÓDIGO	DESIGNACIÓN	L x A (mm)
--------	-------------	------------

00100854	PANEL RAQUITED 10" CIEGO 1U	255x44
----------	-----------------------------	--------



CÓDIGO	DESIGNACIÓN	L x A x P (mm)
--------	-------------	----------------

00100856	PANEL RAQUITED 10" BANDEJA 1U	255x44x160
----------	-------------------------------	------------



Los paneles incluyen KIT de tornillos para fijar al rack (cód. 0010170).
Paneles blancos (RAL 9010).



CÓDIGO	DESIGNACIÓN	CANT EMB
002132	CERRADURA METALICA LLAVES IGUALES	1



CÓDIGO	DESIGNACIÓN	CANT EMB
0010139	KIT VENTILACIÓN C/ TERMÓSTATO	1



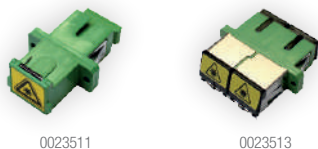
CÓDIGO	DESIGNACIÓN	CANT EMB
0010170	RAQUITED CONJ. 4 TORNILLOS Y TUERCAS	1



0023508

0023510

CÓDIGO	DESIGNACIÓN	CANT EMB
0023508	CASSETE DE FO PARA 24 FUSIONES	1
0023510	CAJA TERMINACIÓN OPTICA P/ 2 ADAPT SC/APC DUPLEX	1



0023511

0023513

CÓDIGO	DESIGNACIÓN	CANT EMB
0023511	ACOPLADOR FO SC/APC SIMPLS C/ PROTECCIÓN	5
0023513	ACOPLADOR FO SC/APC DUPLEX C/ PROTECCIÓN	5



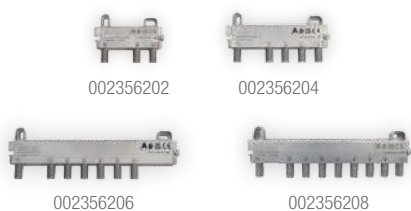
0023550

0023551

0023552

0023554

CÓDIGO	DESIGNACIÓN	CANT EMB
0023550	CONECTOR COMPRESIÓN ACODADO ENCAJE	1
0023551	CONECTOR COMPRESIÓN RECTO DE ROSCA	1
0023552	CONECTOR TIPO F/F	1
0023554	CONECTOR COMPRESIÓN ACODADO DE ROSCA	1



002356202

002356204

002356206

002356208

CÓDIGO	DESIGNACIÓN	CANT EMB
002356202	REPARTIDOR "F" 2D	1
002356204	REPARTIDOR "F" 4D	1
002356206	REPARTIDOR "F" 6D	1
002356208	REPARTIDOR "F" 8D	1

CÓDIGO	DESIGNACIÓN	CANT EMB
0023570	CONECTOR RJ45 CAT6	5
0023574	CONECTOR BLINDADO RJ45 CAT6	5
0023575	CONECTOR BLINDADO RJ45 CAT6A	5



0023570



0023574 / 0023575

CÓDIGO	DESIGNACIÓN	CANT EMB
0023580	CABLE RJ45 CAT6 0,5m	1
00235801	CABLE RJ45 CAT6 1m	1
00235804	CABLE RJ45 CAT6 90° 0,5m	1



0023580/ 00235801



00235804

CÓDIGO	DESIGNACIÓN	CANT EMB
0023590	KIT 4 RUEDAS P/ RAQUITED 24U	1



CÓDIGO	DESIGNACIÓN	CANT EMB
00236	HERRAMIENTA CRIMPADORA VDI 3G	1
00237	HERRAMIENTA CRIMPADORA S1 10.IQ	1
00238	ALICATE P/ CRIMPAR RJ11/12/45	1
0023820	ALICATE P/ CRIMPAR CONECTORES F 90°	1
0023830	ALICATE DESCASCADOR RG59/RG6/RG7/RG11	1



00236

00237

00238



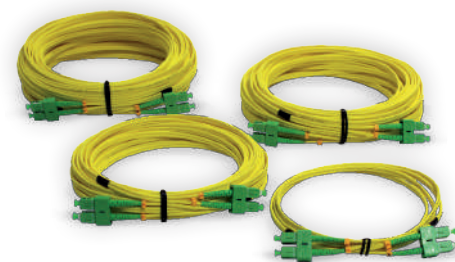
0023820



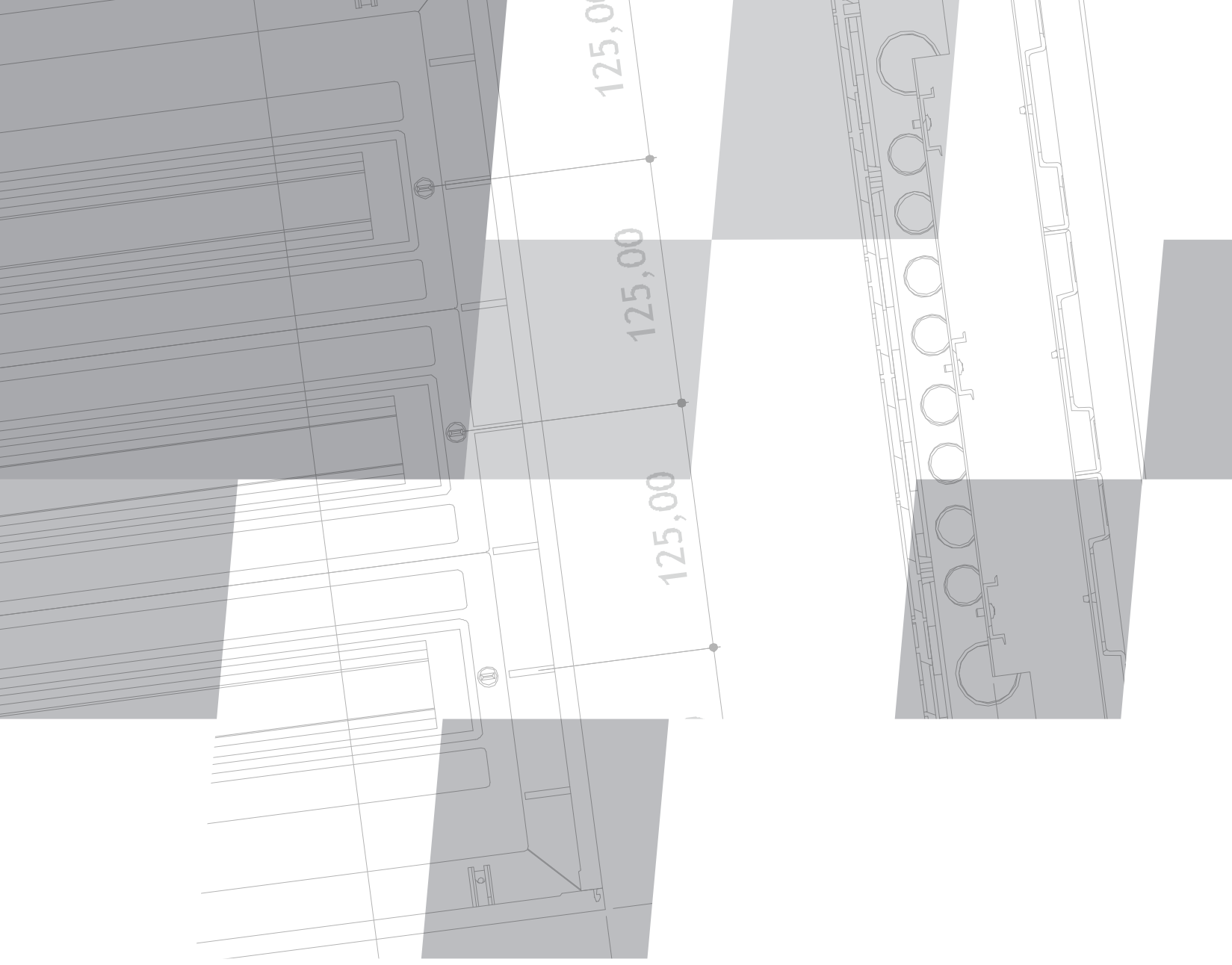
0023830

CABLES PARA FIBRA ÓPTICA

CÓDIGO	DESIGNACIÓN	LONGITUD (m)
0023514	CABLE FO SC/APC DUPLEX 2m	2
002351406	CABLE FO SC/APC DUPLEX 6m	6
002351408	CABLE FO SC/APC DUPLEX 8m	8
002351412	CABLE FO SC/APC DUPLEX 12m	12
002351416	CABLE FO SC/APC DUPLEX 16m	16
002351420	CABLE FO SC/APC DUPLEX 20m	20
002351425	CABLE FO SC/APC DUPLEX 25m	25
002351430	CABLE FO SC/APC DUPLEX 30m	30
002351435	CABLE FO SC/APC DUPLEX 35m	35
002351440	CABLE FO SC/APC DUPLEX 40m	40
002351445	CABLE FO SC/APC DUPLEX 45m	45
002351450	CABLE FO SC/APC DUPLEX 50m	50
002351452	CABLE FO SC/APC DUPLEX 52m	52
002351455	CABLE FO SC/APC DUPLEX 55m	55
002351458	CABLE FO SC/APC DUPLEX 58m	58
002351460	CABLE FO SC/APC DUPLEX 60m	60
002351465	CABLE FO SC/APC DUPLEX 65m	65



Cable compuesto por 2 Fibras Ópticas, pre conectorizado en las extremidades, con 2 conectores SC/APC. Otras medidas bajo consulta.





ESPECIFICACIONES TÉCNICAS

- 68 SAFETYMAX®
- 71 SAFETYMAXPRO
- 75 MONDEGO®
- 76 ICT
- 77 VDI_RACK®
- 80 RAQUITED®

CUADROS DE DISTRIBUCIÓN CLASE II DE AISLAMIENTO CON MARCO Y PUERTA EN ALUMINIO

Documentación Normativa

DIRECTIVA DE BAJA TENSION 2014/35/UE

EN IEC 62208 – Envoltentes vacías destinadas a los conjuntos de aparata de baja tensión. Requisitos generales.

Características Técnicas

- Variedad de cuadros de distribución eléctrica con capacidad para 16 hasta 168 módulos.
- Envoltente normalizado Clase II de Aislamiento para instalación de aparata eléctrica de baja tensión, con caja en poliestireno con retardador de llama (PSHI FR) y marco y puerta en aluminio lacado a blanco.
- Para instalación en el interior de la habitación, en locales de pasaje accesibles a personas no cualificadas, y en paredes no combustibles o paredes huecas.
- Disponibles para aplicaciones empotrada (EMP) y de superficie (SUP).
- Los cuadros de aplicación de superficie con alturas

750mm, 875mm y 1000mm son fabricadas con revestimiento externo metálico - Refuerzo de la Resistencia Mecánica - que confiere un grado de protección IK09, ideal para aplicaciones industriales.

- Kit de Refuerzo de la Resistencia Mecánica (vendido como accesorio), para las cajas de aplicación de superficie (SUP), con 125mm de profundidad y alturas 375mm y 500mm. Confiere grado de protección IK09.
- Sistema de chasi amovible con carril DIN para instalación directa de aparata.
- Permite la incorporación de diferentes marcas de aparata eléctrica.
- Dispone de tapas individuales por ranura.
- Embarrados de neutro y tierra aislados fijos en el soporte en la parte superior y inferior para facilitar la accesibilidad a los embarrados.
- Etiquetas de identificación suministradas con el producto.
- La serie SAFETYMAX permite acoplar entre los cuadros por medio de los accesorios de unión (cód 00225 y 00226), resultando en una variedad de soluciones.
- IP54 y IK07



GWT

850°C

Un

230/400V

Ui

500V



200kg /m³



Máx 40°C
Mín -5°C



Máx
50% - 40°C



Máx 55°C
Mín -25°C

CUADROS DISTRIBUCIÓN P90

CÓDIGO	APLICACIÓN	P ^{de} (W) - 30K	Filas x Módulos	LxAxP (mm)	N (n. embarrados x conexión)	PE (n. embarrados x conexión)	IP / IK	In (A)
+32810	Empotrada	19	2x8	250x375x90	1x10	1x10	IP54 IK07	63A
+32814		22,5	2x8+1x7	250x500x90	2x10	2x10		
+32816		25,7	2x12	325x375x90	2x10	2x10		
+32818		26,5	2x16	400x375x90	2x10	2x10		
+32820		31,9	2x12+1x11	325x500x90	3x10	3x10		
+32822		37	2x20	475x375x90	3x10	3x10		
+32826		41	2x16+1x15	400x500x90	3x10	1x10+1x23		
+32830		40,5	2x24	550x375x90	3x10	1x10+1x23		
+32834		46,5	2x20+1x19	475x500x90	2x10+1x23	2x10+1x23		
+32838		50,5	2x24+1x23	550x500x90	3x10+1x23	1x10+2x23		
+32860	De Superficie	22,5	2x8	250x375x90	1x10	1x10	IP54 IK07	63A
+32864		24	2x8+1x7	250x500x90	2x10	2x10		
+32866		26,7	2x12	325x375x90	2x10	2x10		
+32868		38	2x16	400x375x90	2x10	2x10		
+32870		35,3	2x12+1x11	325x500x90	3x10	3x10		
+32872		42	2x20	475x375x90	3x10	3x10		
+32876		47	2x16+1x15	400x500x90	3x10	1x10+1x23		
+32880		47	2x24	550x375x90	3x10	1x10+1x23		
+32884		51	2x20+1x19	475x500x90	2x10+1x23	2x10+1x23		
+32888		57	2x24+1x23	550x500x90	3x10+1x23	1x10+2x23		

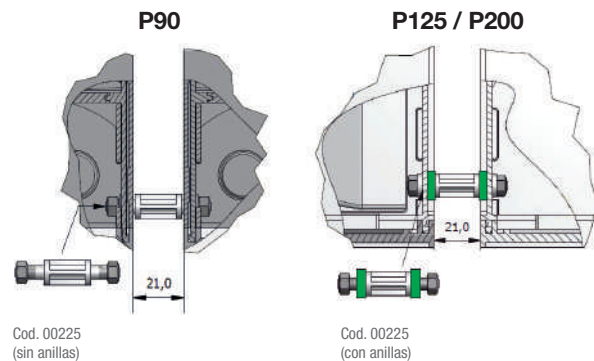
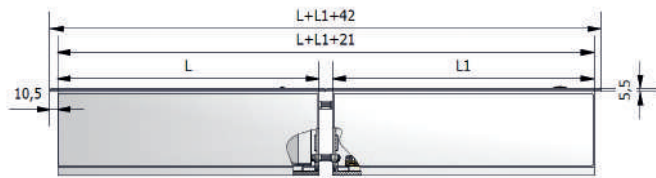
CUADROS DISTRIBUCIÓN P125 - A375mm y A500mm

CÓDIGO	APLICACIÓN	P _{de} (W) - 30K	Filas x Módulos	LxAxP (mm)	N (n. embarrados x conexión)	PE (n. embarrados x conexión)	IP / IK	In (A)
+330	Empotrada	22	2x8	250x375x125	1x10	1x10	IP54 IK07	125A
+333		23	3x8	250x500x125	2x10	2x10		
+334		26,1	2x12	325x375x125	2x10	2x10		
+336		36	2x16	400x375x125	2x10	2x10		
+337		32,8	3x12	325x500x125	3x10	3x10		
+338		39	2x20	475x375x125	3x10	3x10		
+340		44	2x24	550x375x125	3x10	1x10+1x23		
+342		43	3x16	400x500x125	2x10 + 1x23	2 x10+1x23		
+344		48,5	3x20	475x500x125	2x10+1x23	2x10+1x23		
+348		52,5	3x24	550x500x125	3x10+1x23	1x10+2x23		
+353	De Superficie	23	2x8	250x375x125	1x10	1x10	IP54 IK07 IK09 (con kit de Refuerzo)	125A
+356		33,5	3x8	250x500x125	2x10	2x10		
+357		37,0	2x12	325x375x125	2x10	2x10		
+359		42	2x16	400x375x125	2x10	2x10		
+360		40,3	3x12	325x500x125	3x10	3x10		
+361		47	2x20	475x375x125	3x10	3x10		
+363		50,5	2x24	550x375x125	3x10	1x10+1x23		
+365		50	3x16	400x500x125	2x10 + 1x23	2x10+1x23		
+367		56	3x20	475x500x125	2x10+1x23	2x10+1x23		
+371		66	3x24	550x500x125	3x10+1x23	1x10+2x23		

CUADROS DISTRIBUCIÓN P125 Y P200 - A750, A875 y A1000mm

CÓDIGO	APLICACIÓN	P _{de} (W) - 30K	Filas x Módulos	LxAxP (mm)	N (n. embarrados x conexión)	PE (n. embarrados x conexión)	IP / IK	In (A)
+34906	Empotrada	43,8	5x12	325x750x125	5x10	5x10	IP54 IK07	125A
+34910		51	5x16	400x750x125	4x10+1x23	2x10+2x23		
+34912		61	5x16	400x750x200	4x10+1x23	2x10+2x23		
+34915		62	6x16	400x875x125	5x10+1x23	2x10+2x23		
+34917		70	6x16	400x875x200	5x10+1x23	2x10+2x23		
+34920		63	5x20	475x750x125	5x10+1x23	2x10+2x23		
+34922		70,5	5x20	475x750x200	5x10+1x23	2x10+2x23		
+34925		70	7x16	400x1000x125	6x10+1x23	3x10+2x23		
+34927		77	7x16	400x1000x200	6x10+1x23	3x10+2x23		
+34928		71,5	5x24	550x750x125	4x10+2x23	3x10+2x23		
+34929		79	5x24	550x750x200	4x10+2x23	3x10+2x23		
+34930		71,5	6x20	475x875x125	4x10+2x23	3x10+2x23		
+34932		78,5	6x20	475x875x200	4x10+2x23	3x10+2x23		
+34935		79	7x20	475x1000x125	5x10+2x23	4x10+2x23		
+34937		87,5	7x20	475x1000x200	5x10+2x23	4x10+2x23		
+34938		80,5	6x24	550x875x125	5x10+2x23	4x10+2x23		
+34939		88	6x24	550x875x200	5x10+2x23	4x10+2x23		
+34940	89	7x24	550x1000x125	6x10+2x23	5x10+2x23			
+34942	107	7x24	550x1000x200	6x10+2x23	5x10+2x23			
+37206	De Superficie (con Refuerzo)	53,3	5x12	325x750x125	5x10	5x10	IP54 IK09	125A
+37210		64	5x16	400x750x125	4x10+1x23	2x10+2x23		
+37212		77,5	5x16	400x750x200	4x10+1x23	2x10+2x23		
+37215		72,5	6x16	400x875x125	5x10+1x23	2x10+2x23		
+37217		85	6x16	400x875x200	5x10+1x23	2x10+2x23		
+37220		74	5x20	475x750x125	5x10+1x23	2x10+2x23		
+37222		85,5	5x20	475x750x200	5x10+1x23	2x10+2x23		
+37225		80	7x16	400x1000x125	6x10+1x23	3x10+2x23		
+37227		104	7x16	400x1000x200	6x10+1x23	3x10+2x23		
+37228		82	5x24	550x750x125	4x10+2x23	3x10+2x23		
+37229		99	5x24	550x750x200	4x10+2x23	3x10+2x23		
+37230		81,5	6x20	475x875x125	4x10+2x23	3x10+2x23		
+37232		104	6x20	475x875x200	4x10+2x23	3x10+2x23		
+37235		92	7x20	475x1000x125	5x10+2x23	4x10+2x23		
+37237		128	7x20	475x1000x200	5x10+2x23	4x10+2x23		
+37238		92,5	6x24	550x875x125	5x10+2x23	4x10+2x23		
+37239		128	6x24	550x875x200	5x10+2x23	4x10+2x23		
+37240		116	7x24	550x1000x125	6x10+2x23	5x10+2x23		
+37242		113	7x24	550x1000x200	6x10+2x23	5x10+2x23		

ACOPLE ENTRE CAJAS DE EMPOTRAR

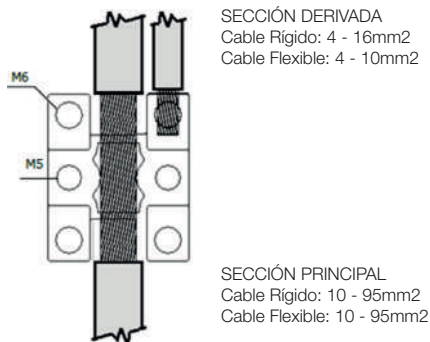


PLACA DE BORNES

Documentación Normativa

DIRECTIVA DE BAJA TENSIÓN 2014/35/CE

EN 60947-7-1 - Aparata de baja tensión. Parte 7-1: Equipos auxiliares. Bloques de conexión para conductores de cobre (IEC 60947-7-1).



CARACTERÍSTICAS TÉCNICAS

Tensión de Aislamiento: U_i 500V

Tensión de Impulso: U_{imp} 6kV

Frecuencia: 50Hz

Grado de Polución: 3

I_n (95mm²): 232A

I_n (70mm²): 192A

CAJA MEDICIÓN TIERRA

Documentación Normativa

DIRECTIVA DE BAJA TENSIÓN 2014/35/CE

EN 60670-22 – Cajas y envolventes para accesorios eléctricos en instalaciones eléctricas fijas para uso domestico y análogo. Parte 22: Requisitos particulares para cajas y envolventes para conexión (IEC 60670-22).

CAPACIDAD DE CONEXIÓN

CÓDIGO	DESIGNACIÓN	CAPACIDAD DE CONEXIÓN		CARACTERÍSTICAS
		ENTRADAS	SALIDAS	
0028560	CAJA MEDICIÓN TIERRA 1 ENT 5 SALIDAS	1 x 35mm ²	1 x 25mm ² + 4 x 16mm ²	Dimensión: 100x200x60 IP43 y IK07. Herrajes en cobre. Tornillos en acero inoxidable. Para conexión de conductores no preparados.
0028570	CAJA MEDICIÓN TIERRA 5 ENT 5 SALIDAS	1 x 35mm ² + 4 x 16mm ²	1 x 25mm ² + 4 x 16mm ²	
0028580	CAJA MEDICIÓN TIERRA 1 ENT 1 SALIDA	1 x 35mm ²	1 x 35mm ²	

CUADROS DE DISTRIBUCIÓN CON DISTANCIA AJUSTABLE ENTRE LOS CARRILES DIN

Documentación Normativa

DIRECTIVA DE BAJA TENSIÓN 2014/35/CE

EN IEC 62208 - Envoltentes vacías destinadas a los conjuntos de aparata de baja tensión. Requisitos generales.

EN IEC 61439-1 - Conjuntos de aparata de baja tensión. Parte 1: Reglas generales.

EN IEC 61439-3 - Conjuntos de aparata de baja tensión. Parte 3: Cuadros de distribución destinados a ser operados por personal no cualificado (DBO).

Características Técnicas

- Envoltente normalizado Clase II de Aislamiento para instalación de aparata eléctrica de Baja Tensión, con caja base en poliestireno con retardador de llama (PSHI FR) y marco y puerta en aluminio lacado a blanco.
- Previstos para instalar en el interior de la instalación de utilización, en locales de pasaje accesibles a personas no cualificadas, y en paredes no combustibles o paredes huecas.
- Cuadros de Distribución de 80, 96, 100 y 120 módulos.
- Con paneles ciegos que permiten variar la distancia entre los carriles DIN (125mm, 167mm y 208mm).

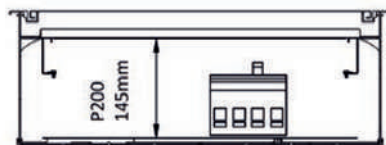
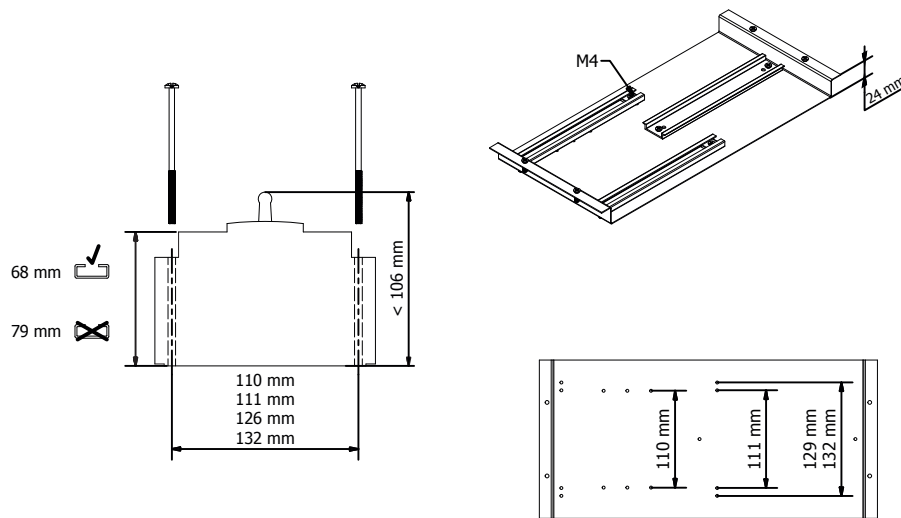
- Incluyen placa de montaje metálica para fijación de los equipamientos, componentes, accesorios y facilitar la organización del cableado.
- Disponibles para aplicación empotrada (EMP) y de superficie (SUP).
- Disponibles en las profundidades 125 y 200mm.
- Chasis amovible con carriles DIN para instalación directa de aparata.
- Permite la incorporación de diferentes marcas de aparata eléctrica.
- Dispone de tapas individuales por ranura.
- Embarrados de tierra y neutro aislados fijos en el soporte en la parte superior y inferior, para facilitar la accesibilidad.
- Etiquetas de identificación de circuitos incluidas en el producto.
- Las cajas de aplicación de superficie son fabricadas con un refuerzo exterior en aluminio, qui confiere un Refuerzo de la Resistencia Mecánica.
- La unión de envoltentes SafetymaxPro es posible a través de la utilización de los accesorios de unión de cajas empotradas o de superficie, permitiendo así obtener diferentes soluciones para diversas aplicaciones.

	In	Un	Ui	GWT	IP	IK				
	250A	230/400V	500V	850°C	54	09	200kg/m ³	Máx 40°C Mín -5°C	Máx 50% Mín 40°C	Máx 55°C Mín -25°C

CÓD. P125	+42430	+42450	+42460	+42470	+42530	+42550	+42560	+42570
Filas x Mód.	4x20	4x24	5x20	5x24	4x20	4x24	5x20	5x24
P_{de} (W) - 30K	71	81	79	89	82	95	92	116
N	2x10F+2x23F	3x10F+2x23F	3x10F+2x23F	3x10F+3x23F	2x10F+2x23F	3x10F+2x23F	3x10F+2x23F	3x10F+2x23F
PE	3x23F	1x10F+3x23F	1x10F+3x23F	1x10F+4x23F	3x23F	1x10F+3x23F	1x10F+3x23F	1x10F+4x23F

CÓD. P200	+42432	+42452	+42462	+42472	+42532	+42552	+42562	+42572
Filas x Mód.	4x20	4x24	5x20	5x24	4x20	4x24	5x20	5x24
P_{de} (W) - 30K	79	88	88	107	104	128	128	114
N	2x10F+2x23F	3x10F+2x23F	3x10F+2x23F	3x10F+3x23F	2x10F+2x23F	3x10F+2x23F	3x10F+2x23F	3x10F+2x23F
PE	3x23F	1x10F+3x23F	1x10F+3x23F	1x10F+4x23F	3x23F	1x10F+3x23F	1x10F+3x23F	1x10F+4x23F

PLACA DE MONTAJE Y SOPORTE PARA CAJA MOLDEADA



EMBARRADOS AISLADOS NEUTRO Y TIERRA

Documentos Normativos Aplicables

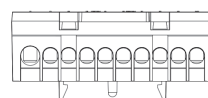
EN 60998-2-1 - Dispositivos de conexión para circuitos de baja tensión para usos domésticos y análogos. Parte 2-1: Requisitos particulares para dispositivos de conexión independientes con órganos de apriete con tornillo (IEC 60998-2-1).

Características Técnicas

- 80A / 100A – 400V
- IP20
- Soporte plástico en PA
- Para fijar en soporte metálico o carril DIN

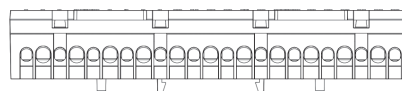
Capacidad de Conexión

- NEUTRO Y TIERRA - 10 CONEXIONES



1x25mm² + 9x16mm²
 Cable rígido: 1 - 25 mm²
 Cable flexible: 1 - 16 mm²

- NEUTRO Y TIERRA - 23 CONEXIONES



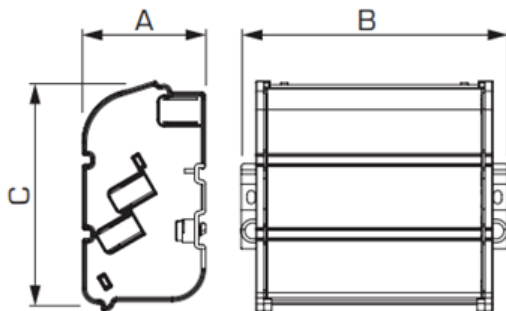
12x10mm² + 11x16mm²
 Cabo rígido: 1 - 16 mm²
 Cabo flexible: 1 - 10 mm²

REPARTIDOR MODULAR

CÓDIGO	DESIGNACIÓN	Un (V)	In (A)	Ipk (kA)	U imp (kV)	Icc (kA)	Nº Polos	Cap. Conexión	Dimensiones (mm)		
									A	B	C
002180632	REPARTIDOR MODULAR 63A 2P	750	63	20	8	10	2	6 x Ø5,3 2 x Ø6	45	68	47
002180634	REPARTIDOR MODULAR 63A 4P	750	63	20	8	10	4	6 x Ø5,3 2 x Ø6	45	72	98
002181252	REPARTIDOR MODULAR 125A 2P	750	125	22	8	11	2	6 x Ø6 2 x Ø7 2 x Ø8 1 x Ø9	45	105	47
002181254	REPARTIDOR MODULAR 125A 4P	750	125	22	8	11	4	6 x Ø6 2 x Ø7 2 x Ø8 1 x Ø9	45	109	98
002181604	REPARTIDOR MODULAR 160A 4P	750	160	24	8	12	4	8 x Ø7 2 x Ø8 2 x Ø9 1 x Ø12	70	186	136

Características Técnicas

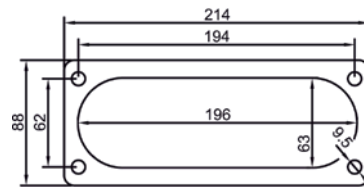
- Repartidores modulares bipolar y tetrapolar de 63A, 125A y 160A.
- Incluyen accesorios de fijación con cobertura aislante para los carriles DIN; barras conductoras con huecos descentrados para mayor facilidad en las conexiones; tornillos de acero galvanizado para cabezales mixtos.
- Los repartidores modulares de 63A y 125A tienen accesorios de fijación de platino.
- Los repartidores modulares de 160A tienen garras de ¼ de vuelta para la fijación al carril DIN.



Temperatura de utilización	-5°C hasta 85°C
Resistencia al calor	130°C
Barras conductoras	Latón
Tornillos	Acero galvanizado
Soporte aislante	Polycarbonato y poliamida
Auto extinguable	850°C
Normas aplicables	EN (IEC) 60998-1; EN (IEC) 60998-2-1; EN (IEC) 60947-7-1
Directiva	RoHS 2011/65/UE; 2015/863/UE DBT 2014/35/UE

PLACAS PASACABLES

CÓDIGO	COR	CABLE Ø	L x P	IP
00223010	GRIS	2 x (24-54mm) 1 x (30-60mm) 4 x (8 - 12mm)*	214 x 88	IP55/ IP54*
00223016	GRIS	1 x (20-26mm / 12-55mm) 16 x (8-14mm / 7-10mm) 4 x (14-20mm / 5-10mm) 4 x (5-7mm)	214 x 88	IP55
00223018	GRIS	1 x (17-32mm) 2 x (12-18mm) 16 x (10-14mm) 12 x (7-12mm) 4 x (6-10mm)	214 x 88	IP65



PRENSAESTOPAS

CARACTERÍSTICAS TÉCNICAS

Materia prima

PA6.6 Nylon (Polyamide 6.6) UL94-VD; Gris
Excelente resistencia al desgaste; auto-lubricación; alta resistencia mecánica

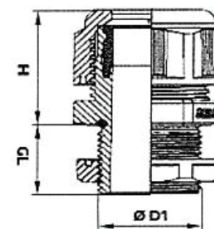
Membrana de estanqueidad

NBR - Anillo de sellado de caucho con excelente resistencia. El caucho NBR no debe ser utilizado en locales con riesgo de temperatura superior a 80°C y no es resistente a solventes EPDM (caucho de etileno-propileno-dieno): resistencia excepcional al calor, al ozono y a la intemperie

Temperatura de trabajo

-40°C hasta 100°C estática, con calentamiento instantáneo hasta 120°C
-20°C hasta 80°C en movimiento, con calentamiento instantáneo hasta 100°C

CÓDIGO	COLOR	FILET ØD1	>Ø< (mm)	H (mm)	GL (mm)	IP	⌀ (mm)
00223216	Gris	M16x1,5	4-8	22	15	IP68	19
00223220	Gris	M20x1,5	6-12	27	15	IP68	22
00223225	Gris	M25x1,5	13-18	31	15	IP68	33
00223232	Gris	M32x1,5	18-25	39	15	IP68	42
00223240	Gris	M40x1,5	22-32	48	18	IP68	53
00223250	Gris	M50x1,5	32-38	49	18	IP68	60
00223263	Gris	M63x1,5	37-44	49	18	IP68	65/68



CAJAS IP65

Documentación Normativa

DIRECTIVA DE BAJA TENSIÓN 2014/35/CE

EN IEC 62208 – Envoltentes vacías destinadas a los conjuntos de aparata de baja tensión. Requisitos generales.

Características Técnicas

- Envoltentes Clase II de Aislamiento para instalaciones eléctricas de Baja Tensión.
- Envoltentes en ASA (Acrylonitrile Acrylic Styrene), materia-prima altamente resistente a los rayos UV (RAL 7035).
- Envoltentes preparados con sistema de sellado.
- Envoltentes de distribución para aplicación de superficie, con puerta en policarbonato transparente y cerradura tirador.
- Incluye cierre giro plástico. Permite sustitución por la cerradura con llave (cód. +61310).
- Embarrados protegidos (neutro y tierra) en ABS + policarbonato + fibra de vidrio.
- Posibilidad de fijación de los embarrados en la parte superior o inferior de la caja.
- Precorte con identificación métrica en las laterales y topos para pasaje de los cables.
- Identificación de las distancias métricas entre agujeros, en la parte posterior, para fijar la caja a la pared.
- En los códigos +60104, +60106 y +60108, (4, 6 y 8 módulos), la puerta, con apertura de 90° en la vertical, tiene un sistema de fijación, para una fácil accesibilidad y manoseo de los equipamientos.
- En los códigos +60112, +60118, +60212, +60312 y +60412 (12, 18, 24, 36 y 48 módulos) la puerta es reversible y permite una apertura a 180°.
- En los códigos +60112, +60118, +60212, +60312 y +60412 (12, 18, 24, 36 y 48 módulos) el rail DIN es regulable en profundidad, permitiendo la instalación de los equipamientos con diferentes dimensiones.

CÓDIGO	+60104	+60106	+60108	+60112	+60118	+60212	+60312	+60412
(LxAxP (mm))	127x200x120	165x200x120	200x200x12	318x258x144	428x258x144	318x383x144	318x535x144	318x664x144
Nº de Módulos	4	6	8	12	18	24	36	48
P _{de} (W) - 30K	10	10	13	16	20	24	26	28
EMBARRADOS H07V-R - 16mm ² H07V-K - 10mm ²								
	1xN: 4x16 □ 1xPE: 4x16 □	1xN: 6x16 □ 1xPE: 6x16 □	1xN: 8x16 □ 1xPE: 8x16 □	1xN: 10x16 □ 1xPE: 10x16 □	1xN: 15x16 □ 1xPE: 15x16 □	2x N: 10x16 □ 2x PE: 10x16 □	2x N: 15x16 □ 2x PE: 15x16 □	2x N: 20x16 □ 2x PE: 20x16 □
Ensayo al Hilo Incandescente	960°C							
I _n	≤ 63A							
U _n	AC 400V/DC 1000V							

CAJAS PARA REGISTRO DE TERMINACIÓN DE RED Y REGISTRO SECUNDÁRIO

Documentación Normativa

DIRECTIVA DE BAJA TENSIÓN 2014/35/CE

EN IEC 62208 - Envoltentes vacías destinadas a los conjuntos de aparamenta de baja tensión. Requisitos generales.

Real Decreto 346/2011 - por el que se aprueba el Reglamento regulador de las infraestructuras comunes de telecomunicaciones para el acceso a los servicios de telecomunicación en el interior de las edificaciones.

Características Técnicas

- Cajas para Registro de Terminación de Red y Registro Secundário para ICT.

- Envoltentes metálicos, con marco y puerta en aluminio.
- Placa de montaje en MDF.
- Clase I Aislamiento.
- Incluye protección de tierra.
- Aplicaciones de Empotrar y de Superficie.
- Ventilación por convección natural.
- Cajas RTR incluyen cierre giro plástico plano (0021008).
- Cajas Registro Secundário con cerradura triangular plástica con llave (00206).

CAJAS REGISTRO DE TERMINACIÓN DE RED

CÓDIGO	APLICACIÓN	DIM LxAXP (mm)	IP / IK	PRETROQUELADOS TOPES	PRETROQUELADOS LATERALES
00087610	EMP	600x500x80	IP42 / IK07	5 x Ø33 5 x Ø21	3 x Ø33 3 x Ø21
00087612	SUP	600x500x80	IP42 / IK07	5 x Ø33 5 x Ø21	3 x Ø33 3 x Ø21

CAJAS REGISTRO SECUNDÁRIO

CÓDIGO	APLICACIÓN	DIM LxAXP (mm)	IP / IK	PRETROQUELADOS TOPES	PRETROQUELADOS LATERALES
00087640	EMP	450x450x150	IP32 / IK07	6 x Ø51 12 x Ø26	6 x Ø51
00087642	SUP	450x450x150	IP32 / IK07	6 x Ø51 12 x Ø26	6 x Ø51
00087650	EMP	500x700x150	IP32 / IK07	7 x Ø51 13 x Ø26	7 x Ø51
00087652	SUP	500x700x150	IP32 / IK07	7 x Ø51 13 x Ø26	7 x Ø51
00087660	EMP	550x1000x150	IP32 / IK07	8 x Ø51 15 x Ø26	8 x Ø51
00087662	SUP	550x1000x150	IP32 / IK07	8 x Ø51 15 x Ø26	8 x Ø51

SOLUCIONES TIPO RACK, PARA DISTRIBUCIÓN DE LAS TELECOMUNICACIONES DE UTILIZACIÓN RESIDENCIAL Y COMERCIAL

Documentación Normativa

DIRECTIVA DE BAJA TENSIÓN 2014/35/CE

EN IEC 62208 - Envoltentes vacías destinadas a los conjuntos de aparamenta de baja tensión. Requisitos generales.

Características Técnicas

- Caja en poliestireno, marco y puerta en aluminio lacado a blanco (RAL 9010) y cierre giro plástico plano (cód. 0021008).
- Placa de montaje metálica lacada a blanco, con agujeros para fijar los equipamientos.
- Cajas con 90mm y 125mm de profundidad.
- Disponibles para aplicación Empotrada (EMP) y de Superficie (SUP).
- Incluyen un embarrado tierra para 6 conexiones (3x10mm² + 3x16mm²), y enchufe eléctrico.
- En la solución de 90mm de profundidad, perfecta para paredes estrechas, son instalados los paneles en L, directamente en la placa de montaje.

- Los armarios VDI_RACK® P125 (profundidad 125mm), tienen soportes metálicos para fijar los paneles frontales. Los paneles en L se pueden también instalar, directamente en la placa de montaje.
- El panel RJ_FLEX® permite la distribución de voz de dos operadores para cada salida o para establecer una red dados utilizando equipamientos activos.
- Las bandejas (códigos 0023530 y 00235349), pueden llevar hasta cuatro adaptadores FO.
- Los paneles para Coaxial permiten la distribución de una señal para CATV o SMATV/ MATV.
- Los armarios VDI_RACK® tienen um espacio libre para instalación de equipos activos.
- Deben ser instalados en un lugar fácilmente accesible, de preferencia cerca del cuadro eléctrico, al cual debe estar interconectado.
- IP42/ IK07

ARMARIOS VDI_RACK®

CÓDIGO	U's	LxAxP (mm)	Pde (W) – 30K
00096532		400x375x90	26,5
00096533		400x375x90	38
00096534		400x500x90	40,5
00096535		400x500x90	47
00096538	6U	400x375x125	36
00096539		400x375x125	42
00096540	9U	400x500x125	43
00096541		400x500x125	50
00096542	14U	400x750x125	51
00096543		400x750x125	64

PANEL RJ_FLEX®

IN - ENTRADA PRINCIPAL

Interligada con las salidas, para pasaje de la voz (teléfono).

GRUPAJE - MÓDULO DE GRUPAJE

Conector RJ CAT6 para interconectar a otro panel **RJ_FLEX®**

SALIDAS PC

Conector RJ45 CAT6 para ligar a un equipamiento activo o para realización de ensayos. La conexión al enchufe telefónico final se realiza en la parte posterior del conector.

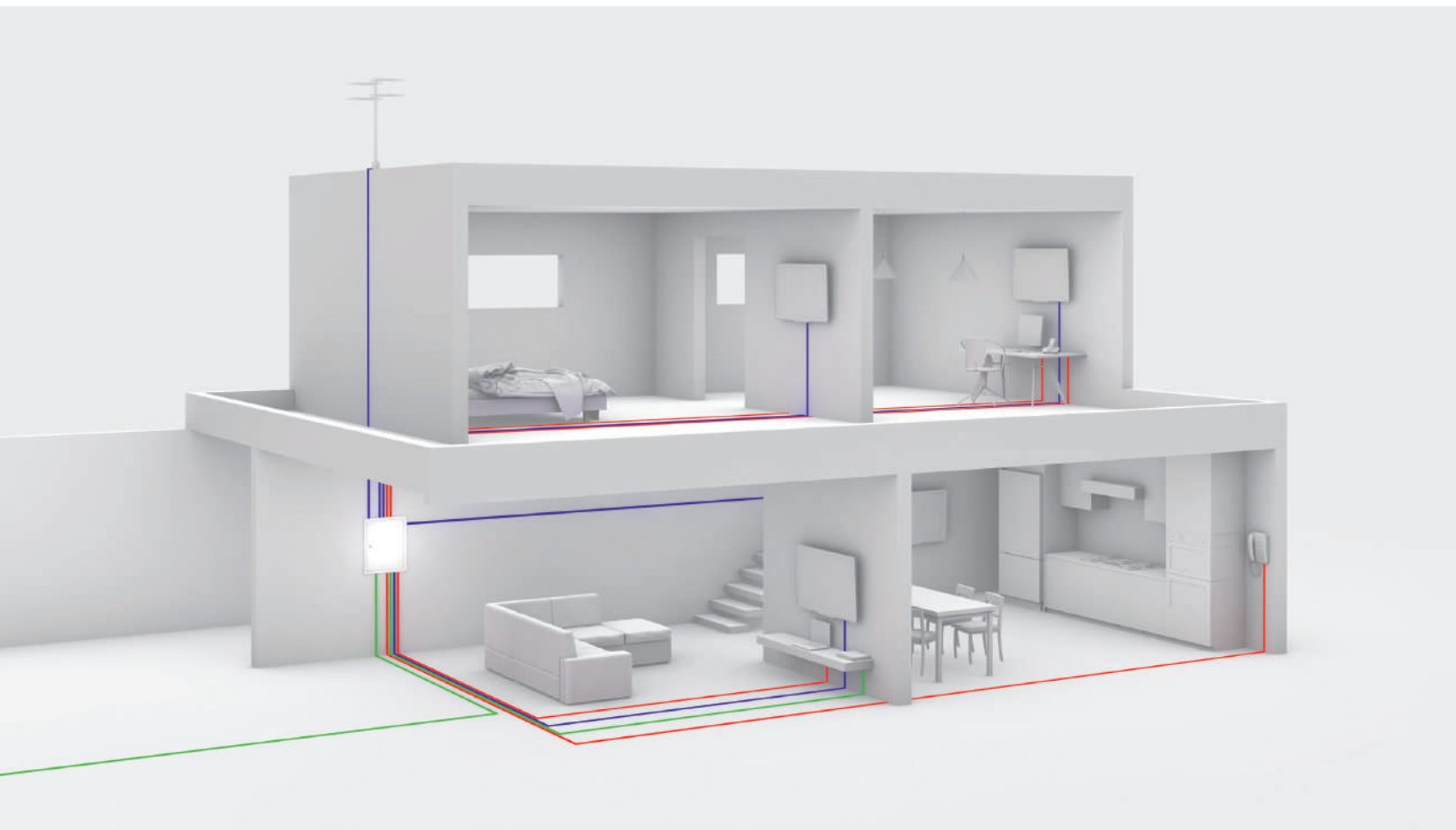


ON – permite distribuir la señal de voz (teléfono) para todas las salidas.

OFF – permite realizar los ensayos (ATE – ATI), CAT6.

SELECTOR EN LA POSICIÓN 1, 2 – permite seleccionar uno de los dos operadores de voz (1 par) que están conectados en la entrada IN.

OFF – conector RJ45 CAT6, aislado de la conexión de voz, para conexión a un equipamiento activo (switch, modem) o para hacer los ensayos en categoría 6 (ATI - enchufe telefónico final).



PANEL COAXIAL

ENTRADA S/MATV

Conector F/F para conexión del cable de la red colectiva. Permite realizar los ensayos en la parte frontal del panel.

ENTRADA CATV

Conector F/F para conexión del cable de la red colectiva. Permite realizar los ensayos en la parte frontal del panel.

SALIDAS CC

Para conexión de los cables provenientes de las tomas finales.



RESERVA

Espacio de reserva para repartidor (cód. 002356202) que permite mezclar 2 señales.

PUENTE DE COAXIAL

Permite seleccionar la señal en las tomas finales – CATV o S/MATV.

IN

Entrada del coaxial.

PANELES PARA COAXIAL

RC-CC (nº de salidas)		1xCC4	1xCC6	1xCC8	1xCC12	1xCC16
Ref. Repartidor		519594	519596	519598	519383 + 519594	519384 + 519598
Frecuencia						
Pérdidas de Inserción (dB)	47 MHz	9	12	15	18	20
	862 MHz	9	12	15	18	20
	950 MHz	8	11	14	18	20
	2150 MHz	8	11	14	18	20
Rechazo Entre Salidas (dB)		>20				
Pasaje DC Salidas-Entradas		Si				
Conector/ Tipo de conexión		"F"				

RACKS DE 19" Y 10"

Documentación Normativa

DIRECTIVA DE BAJA TENSIÓN 2014/35/UE - DL 21/2017

EN 62208 - Envoltentes vacías destinadas a los conjuntos de apartamento de baja tensión. Requisitos generales. (IEC 62208)

Características Técnicas

- Racks 19" y 10", disponibles en blanco (RAL 9010), gris (RAL 7035) y negro (RAL 9005), para equipar con los paneles de Par de Cobre, Coaxial y Fibra Óptica.
- Permiten una buena gestión del cableado por medio de las aberturas deslizantes en los topos inferior y superior.
- Los perfiles de fijación de los paneles están identificados con el número de Us.
- Contemplan espacio de reserva superior y inferior.
- IP20

Racks 19"

- Aplicación mural 6U; 8U; 13U; 17U.
- Aplicación pavimento 24U.
- Incluyen paneles pasacables.
- Puerta frontal reversible con vidrio templado y cerradura metálica con llave.
- Puertas laterales de abertura fácil, permitiendo acceso lateral al interior del rack.
- Perfiles para fijar los paneles ajustables en profundidad, permitiendo adaptar el rack a las necesidades del proyecto y al tipo de cableado.
- Ventilación por convección natural con posibilidad de ventilación forzada.

Racks 10"

- Aplicación mural, con 6U.
- Puerta metálica frontal reversible.
- Ventilación por convección natural.

PANELES PARA COAXIAL

RC-CC (nº de salidas)		1xCC4	1xCC6	1xCC8	1xCC12	1xCC16
Ref. Repartidor		519594	519596	519598	519383 + 519594	519384 + 519598
Frecuencia						
Pérdidas de Inserción (dB)	47 MHz	9	12	15	18	20
	862 MHz	9	12	15	18	20
	950 MHz	8	11	14	18	20
	2150 MHz	8	11	14	18	20
Rechazo Entre Salidas (dB)		>20				
Pasaje DC Salidas-Entradas		Si				
Conector/ Tipo de conexión		"F"				



Rua da Fábrica, 33 – Portomar
3070-356 Mira – Portugal
tef. +351 231 480 480
quiterios@quiterios.pt
www.quiterios.com

Conéctese a la Calidad

